

1

**ГОСУДАРСТВЕННОЕ БЮДЖЕТНОЕ УЧРЕЖДЕНИЕ ДОПОЛНИТЕЛЬНОГО ПРОФЕССИОНАЛЬНОГО ПЕДАГОГИЧЕСКОГО
ОБРАЗОВАНИЯ
ЦЕНТР ПОВЫШЕНИЯ КВАЛИФИКАЦИИ СПЕЦИАЛИСТОВ «ИНФОРМАЦИОННО-МЕТОДИЧЕСКИЙ ЦЕНТР»
ВАСИЛЕОСТРОВСКОГО РАЙОНА САНКТ-ПЕТЕРБУРГА**

«ПРИНЯТО»

Решение Педагогического Совета

Протокол № 1

«31» августа 2023 г.

Председатель Педагогического Совета

 Н.В.Гапоненко

«УТВЕРЖДЕНО»

«31» августа 2023 г.

Директор ЦПКС «ИМЦ»

Василеостровского района

А.Л. Гехтман



Отчет по результатам мониторинга качества подготовки обучающихся общеобразовательных организаций в форме всероссийских проверочных работ в 2023 году (далее ВПР) общеобразовательных организаций Василеостровского района, находящихся в ведении Администрации района.

**ГОСУДАРСТВЕННОЕ БЮДЖЕТНОЕ УЧРЕЖДЕНИЕ ДОПОЛНИТЕЛЬНОГО ПРОФЕССИОНАЛЬНОГО ПЕДАГОГИЧЕСКОГО
ОБРАЗОВАНИЯ
ЦЕНТР ПОВЫШЕНИЯ КВАЛИФИКАЦИИ СПЕЦИАЛИСТОВ «ИНФОРМАЦИОННО-МЕТОДИЧЕСКИЙ ЦЕНТР»
ВАСИЛЕОСТРОВСКОГО РАЙОНА САНКТ-ПЕТЕРБУРГА**

«ПРИНЯТО»

Решение Педагогического Совета

Протокол №

«31» августа 2023 г.

Председатель Педагогического Совета

_____ Н.В.Гапоненко

«УТВЕРЖДЕНО»

«31» августа 2023 г.

Директор ЦПКС «ИМЦ»

Василеостровского района

_____ А.Л. Гехтман

Отчет по результатам мониторинга качества подготовки обучающихся общеобразовательных организаций в форме всероссийских проверочных работ в 2023 году (далее ВПР) общеобразовательных организаций Василеостровского района, находящихся в ведении Администрации района.

Отчет по результатам мониторинга качества подготовки обучающихся общеобразовательных организаций в форме всероссийских проверочных работ в 2023 году (далее ВПР) общеобразовательных организаций Василеостровского района, находящихся в ведении Администрации района.

1. В соответствии с приказом Федеральной службы по надзору в сфере образования и науки от 23.12.2022 № 1282 «О проведении Федеральной службой по надзору в сфере образования и науки мониторинга качества подготовки обучающихся общеобразовательных организаций в форме всероссийских проверочных работ в 2023 году» для всех обучающихся Василеостровского района Санкт-Петербурга в период с 01.03.2023 по 20.03.2023 проведены Всероссийские проверочные работы (далее – ВПР) в целях реализации мероприятия 1.2 «Совершенствование и реализация процедур оценки степени и уровня освоения образовательных программ общего образования; осуществления входного мониторинга качества образования, в том числе мониторинга уровня подготовки обучающихся в соответствии с федеральными государственными образовательными стандартами начального общего и основного общего образования обучающимися образовательных организаций «ведомственной целевой программы «Качество образования», утвержденной приказом Федеральной службы по надзору в сфере образования и науки от 22.01.2019 №39, с изменениями, внесенными приказами Федеральной службой по надзору в сфере образования и науки от 21.08.2019 №1204, от 21.02.2020 №182.
2. Более подробную информацию о датах и порядке проведения ВПР в 2023 году можно найти в документах «План-график проведения ВПР 2023»: <https://imcvo.ru/upload/iblock/522/%D0%9F%D0%BB%D0%B0%D0%BD-%D0%B3%D1%80%D0%B0%D1%84%D0%B8%D0%BA%20%D0%BF%D1%80%D0%BE%D0%B2%D0%B5%D0%B4%D0%B5%D0%BD%D0%B8%D1%8F%20%D0%B2%D1%81%D0%B5%D1%80%D0%BE%D1%81%D1%81%D0%B8%D0%B9%D1%81%D0%BA%D0%B8%D1%85%20%D0%BF%D1%80%D0%BE%D0%B2%D0%B5%D1%80%D0%BE%D1%87%D0%BD%D1%8B%D1%85%20%D1%80%D0%B0%D0%B1%D0%BE%D1%82%20%D0%B2%202023%20%D0%B3%D0%BE%D0%B4%D1%83.pdf> и «Порядок проведения ВПР 2023»: <https://imcvo.ru/upload/iblock/6e1/%D0%9F%D0%BE%D1%80%D1%8F%D0%B4%D0%BE%D0%BA%20%D0%BF%D1%80%D0%BE%D0%B2%D0%B5%D0%B4%D0%B5%D0%BD%D0%B8%D1%8F%20%D0%B2%D1%81%D0%B5%D1%80%D0%BE%D1%81%D1%81%D0%B8%D0%B9%D1%81%D0%BA%D0%B8%D1%85%20%D0%BF%D1%80%D0%BE%D0%B2%D0%B5%D1%80%D0%BE%D1%87%D0%BD%D1%8B%D1%85%20%D1%80%D0%B0%D0%B1%D0%BE%D1%82%20%D0%B2%202023%20%D0%B3%D0%BE%D0%B4%D1%83.pdf>
3. Порядок проведения ВПР в Василеостровском районе утвержден 01.03.2023: <https://imcvo.ru/upload/iblock/76a/%D0%9F%D0%BE%D1%80%D1%8F%D0%B4%D0%BE%D0%BA%20%D0%BF%D1%80%D0%BE%D0%B2%D0%B5%D0%B4%D0%B5%D0%BD%D0%B8%D1%8F%20%D0%92%D0%9F%D0%A0%2023%20%D0%92%D0%9E%20%D0%BF%D0%BE%D0%B4%D0%BF%D0%B8%D1%81%D0%B0%D0%BD.pdf>

4. Данные в отчете приведены на основании данных районного координатора проведения ВПР, размещенных в личном кабинете на сайте ФИС ОКО, отчета с анализом результатов ВПР 2023 года на сайте Санкт-Петербургской региональной системы оценки качества образования.
5. Все работы в Василеостровском районе были проведены во всех общеобразовательных учреждениях, находящихся в ведении Администрации района в указанный срок, согласно графику, составленному в образовательных организациях района.
6. С целью обеспечения объективности результатов образовательным организациям было рекомендовано использовать в качестве наблюдателей педагогических сотрудников из числа работников школы, не преподающих данный предмет в данном классе.
7. На основании районного Порядка проведения осуществлялось независимое наблюдение и выборочная перепроверка работ учащихся. Итоги работы отражены в справке: https://imcvo.ru/upload/iblock/de9/%D0%A1%D0%BF%D1%80%D0%B0%D0%B2%D0%BA%D0%B0%20%D0%BF%D0%BE%20%D0%BC%D0%BE%D0%BD%D0%B8%D1%82%D0%BE%D1%80%D0%B8%D0%BD%D0%B3%D1%83%20%D0%BD%D0%B0%D0%B1%D0%BB%D1%8E%D0%B4%D0%B5%D0%BD%D0%B8%D0%B5%20%D0%B8%20%D0%BF%D0%B5%D1%80%D0%B5%D0%BF%D1%80%D0%BE%D0%B2%D0%B5%D1%80%D0%BA%D0%B0%20%D0%92%D0%9F%D0%A0%202023_locked.pdf /Пароль по запросу/. По итогам наблюдения и проверки подобная практика признана эффективной и целесообразной. Рекомендовано проводить подобные мероприятия при написании работ по всем предметам.
8. В 2022 году в ГБОУ СОШ №15 были выявлены признаки необъективности проведения ВПР, в ходе проведения ВПР 2023 в ОУ осуществлялось наблюдения независимыми экспертами от района, а также выборочная перепроверка работ. Имеющиеся выводы по результатам данной ОУ выделены в отчете красным цветом.
9. В 2023 году ГБОУ СОШ №6 и 16 участвуют в региональном проекте по работе со школами с низкими результатами. В ходе проведения ВПР 2023 в ОУ осуществлялось наблюдения независимыми экспертами от района, а также выборочная перепроверка работ. Имеющиеся выводы по результатам данной ОУ выделены в отчете синим цветом.
10. По итогам ВПР методистам района рекомендовано провести анализ уровня достижений планируемых результатов по своему предмету в школах района и выделить наиболее трудные в освоении умения и знания, включить работу по изучению методики формирования этих умений в план работы методических объединений.
11. По результатам ВПР можно сделать общий вывод о стабилизации результатов в ОУ№5, 19, 17, где в предыдущие годы наблюдалось большое количество неудовлетворительных результатов. Результаты школ ШНОР ОУ6 и ОУ16 имеют положительную динамику, однако пока по математике и русскому языку есть очевидные недоработки. Стабильно высокие результаты показывают учащиеся ОУ31, 642, 24. Высокие или средние результаты по большей части предметов/классов ОУ586, 11, 35, 12, 2, 4. Результаты ОУ гимназий (кроме 642) и школ с углубленным изучением по отдельным предметам (кроме 12) очень низкие и не соответствуют итоговым отметкам, особенно в 7 и 8 классе. Проблема в мотивации к написанию работы. Причиной может быть недостаточно сформированная внутришкольная система оценки качества обучения, а также мотивация учащихся при выполнении заданий ВПР. Данные выводы подтверждаются большим количеством учащихся отметки которых за ВПР ниже, чем итоговые за 3 четверть.

Итоги ВПР по предметам.

1. Русский язык

Статистика по отметкам «2» и «4+5» (значения в %). Русский язык 4-8 классы.

В результатах 2023 года красным цветом выделены ячейки значение в которых по «2» выше, а по качеству обучения («4+5») ниже, чем по Санкт-Петербургу.

Группы участников	4 класс 2023		4 класс 2022		5 класс 2023		5 класс 2022		6 класс 2023		6 класс 2022		7 класс 2023		7 класс 2022		8 класс 2023		8 класс 2022	
	2	4+5	2	4+5	2	4+5	2	4+5	2	4+5	2	4+5	2	4+5	2	4+5	2	4+5	2	4+5
Вся выборка	5,4	64,4 5	8,63	57,3 6	11,7 4	48,8 1	11,8 3	50,1 5	13,5 4	46	16,4 1	41,8 1	13,7 3	41,3 3	16,3 2	37,7 2	15,5 7	46,6 2	18,4 2	43,9 7
г. Санкт-Петербург	3,15	73,9 6	6,76	63,5 6	10,4 2	54,2 4	11,8 3	55,8 4	12,0 2	52,7 1	16,4 9	46,1 9	13,6 3	45,9 8	18,3 18,3	39,3 3	16,7 6	51,7 4	20,7 9	47,8 0
Василеостровский	2,57	72,8 8	5,91	62,5 3	11,3 8	52,9 9	9,93	60,0 9	10,5 5	54,0 2	19,0 7	43,8 6	15,2 2	45,5 1	16,8 8	41,9 7	18,7 4	51,3 7	23,4 1	46,1 7
ОУ№4	0	81,8 1	3,23	61,2 9	17,4 6	53,9 7	16,1 3	41,9 3	13,4 3	52,2 4	10	46,6 6	16,3 9	54,0 9	16,6 7	50	26,5 3	44,9 44,9	25,4 5	43,6 4
ОУ№19	4,55	59,0 9	0	57,1 4	14,8 1	40,7 4	3,7	40,7 4	7,69	26,9 2	37,5	29,1 6	9,09	36,3 6	7,41	44,4 5	6,9	37,9 3	14,2 9	39,2 8
ОУ№2	1,96	84,3 1	12,5	40	4,88	12,2	6,9	56,9	10,2	46,9 4	14,8 9	34,0 4	18,4 2	31,5 8	13,3 3	42,2 2	12,5	50	13,9 5	58,1 4
ОУ№5	0	45,8 4	8	16	4	16	4,35	39,1 3	8,7	34,7 8	15	25	9,09	22,7 3	10	20	15	20	5,88	17,6 5
ОУ№6	7,69	48,0 8	10,8 7	56,5 2	15,6 9	45,1 9	25,4 6	47,0 6	14,5 5	58,1 8	56,8 6	17,6 5	22	22	16,6 7	33,3 3	12,9 6	64,8 2	14,2 9	38,0 9
ОУ№10	6,9	21,8 4	9,76	59,7 5	20,2 5	48,1	15,5 8	46,7 5	4,05	64,8 7	23,9 4	40,8 5	34,1 8	20,2 5	28,3 6	44,7 7	48,4 8	25,7 6	46,6 7	30,6 6
ОУ№11	0	88,4 9	10,2 6	60,2 5			4,6	59,7 7	3,49	70,9 3	9,59	58,9 1	8,57	57,1 5	19,4	44,7 7	12,3 1	55,3 8	16,3 9	55,7 4
ОУ№12	2,3	71,2 6	0	65,3 3	0	0	8,33	63,1	6,94	55,5 6	12,9 9	50,6 5	10,5 3	60,5 3	23,9 4	33,8	17,3 9	50,7 3	16,2 2	45,9 5
ОУ№15	1,82	70,9	5,41	72,9 8	10,6 7	58,6 6	6,25	67,5	12,3 3	50,6 9	38	20	33,3 3	29,8 2	27,2 7	23,6 4	26,9 2	44,2 3	24,3 9	51,2 2
ОУ№16	2,22	81,1 1	7,84	50,9 8	13,5 6	57,6 3	40,8 5	30,9 9	15,5 8	32,4 7	54,8 1	22,1 1	16	42	28,5 7	36,3 7	20,6 9	55,1 7	64,4 4	24,4 5

ОУ№17	10,2	51,0 2	10,2	59,1 8	8,33	33,3 3	11,7 6	39,2 2	7,02	49,1 2	15	32,5	11,3 2	45,2 8	12,2 4	34,6 9	34	36	39,5 8	4,17
ОУ№18	8,77	49,1 2	2,86	67,1 4	18,9 2	51,3 5	3,08	72,3	22,6 4	32,0 7	16,2 8	48,8 3	42,2 2	20	31,1 5	32,7 9	40,7 4	38,8 9	15,2 2	67,3 9
ОУ№21	2,08	56,2 5	4,65	44,1 8	13,8 9	52,7 8	8,7	54,3 5	15,6 9	19,6 1	14,2 9	42,8 5	7,5	45	21,2 8	29,7 9	12,8 2	25,6 4	11,3 6	15,9 1
ОУ№24	0	80,7 0	80,7	6,67	65	1,82	80	1,59	68,2 5	1,67	60	0	0	31,1 1	24,4 4	13,7 3	50,9 8	36,0 7	42,6 2	
ОУ№27	0	77,2 7	15,9 4	56,5 2	22,5 8	50	8,82	51,4 7	17,1 4	51,4 3	19,7 4	38,1 6	17,8 1	45,2 1	13,1	38,0 9	30,7 7	39,7 4	30,7 7	50,0 0
ОУ№29	0	93,0 2	5,45	63,6 4	17,2 4	41,3 7	20	40	15,1 5	66,6 7	18,4 2	21,0 5	19,3 5	38,7 1	9,52	28,5 7	31,5 8	31,5 8	30,3	21,2 1
ОУ№31	0	79,7 1	1,16	67,4 4	3,19	60,6 4	1,27	68,3 5	5,33	73,3 4	4,11	53,4 3	6,76	59,4 5	4,55	54,5 4	7,14	65,7 1	6,06	57,5 8
ОУ№32	2,78	77,7 8	0	80,6 5	3,7	62,9 7	27,4 5	35,2 9	19,1 2	47,0 6	13,8 9	55,5 6	11,4 8	42,6 3	11,1	44,4 4	6,98	65,1 2	6,25	81,2 5
ОУ№35	2,33	72,0 9	2,63	73,6 8	2,86	65,7 1	14,2 9	62,8 6	12,2	56,1	7,32	60,9 8	10,2 6	51,2 8	10	53,3 3	18,1 8	59,0 9	22,2 2	59,2 6
ОУ№586	5,84	66,2 4	16,4 3	41,4 2	20,8	28	12,8 2	54,7	16,9 6	40,1 7	15,0 4	45,1 1	12,8	50,4	15,9 7	31,0 9	7,34	58,7 2	16,5 1	55,9 6
ОУ№642	0	93,3 6	0	79,0 6	0	78,4 6	0	90	0	82	0	75	0	76,3	2,89	71,6 8	0	79,3 5	11,1 1	70,0 9
ОУ№36	4	80																		

По итогам работы: требуют внимания результаты ОУ18, 10, 6, 16,

ОУ№4 Превышение количества неудовлетворительных результатов и пониженное качество обучения 5-8 класс.

ОУ№19 Пониженное качество обучения 5-8 класс

ОУ№2 Пониженное качество обучения 5-8 класс, повышение количества неудовлетворительных результатов 7 класс

ОУ№5 Низкий показатель качества обучения 4-8 класс (аналогичная тенденция ВПР осень 2022)

ОУ№6 Повышенное количество неудовлетворительных результатов 4-7 класс, низкое качество обучения 4,5, 7 класс. 7 классы осенью 2022 показали самые низкие результаты в районе, тенденция сохраняется, но низких результатов стало меньше.

ОУ№10 Повышенное количество неудовлетворительных результатов 4, 5, 7, 8 класс. пониженное качество обучения. Тенденция низких результатов в 7 и 8 классах сохраняется с осени 2022, количество неудовлетворительных результатов превышает 30%.

ОУ№11 Стабильно высокие результаты.

ОУ№12 Продолжается тенденция пониженных результатов в 8 классе, выявленная в ходе ВПР осень 2022.

ОУ№15 Повышенное количество неудовлетворительных результатов и низкое качество обучения 7 и 8 класс, тенденция сохраняется с ВПР осени 2022.

ОУ№16 Повышенное количество неудовлетворительных результатов 5-8 класс, тенденция сохраняется с осени 2023, но есть улучшение результатов.

ОУ№17 Низкий показатель качества обучения 4-8 класс (аналогичная тенденция ВПР осень 2022), низкое качество обучения 8 класс.

ОУ№18 Превышение количества неудовлетворительных результатов и пониженное качество обучения 4-8 класс.

ОУ№21 Пониженное качество обучения 6 класс.

ОУ№24 Стабильно высокие результаты.

ОУ№27 Превышение количества неудовлетворительных результатов и пониженное качество обучения 5-8 класс. 8 класс 30% неудовлетворительных результатов.

ОУ№29 Повышенное количество неудовлетворительных результатов 5-8 класс, 8 класс более 30% неудовлетворительных результатов

ОУ№31 Стабильно высокие результаты.

ОУ№32 Пониженные результаты 6 класс, тенденция сохраняется с осени 2022 г.

ОУ№35 Стабильно высокие результаты

ОУ№586 Превышение количества неудовлетворительных результатов и пониженное качество обучения в 5 классе.

ОУ№642 Стабильно высокие результаты.

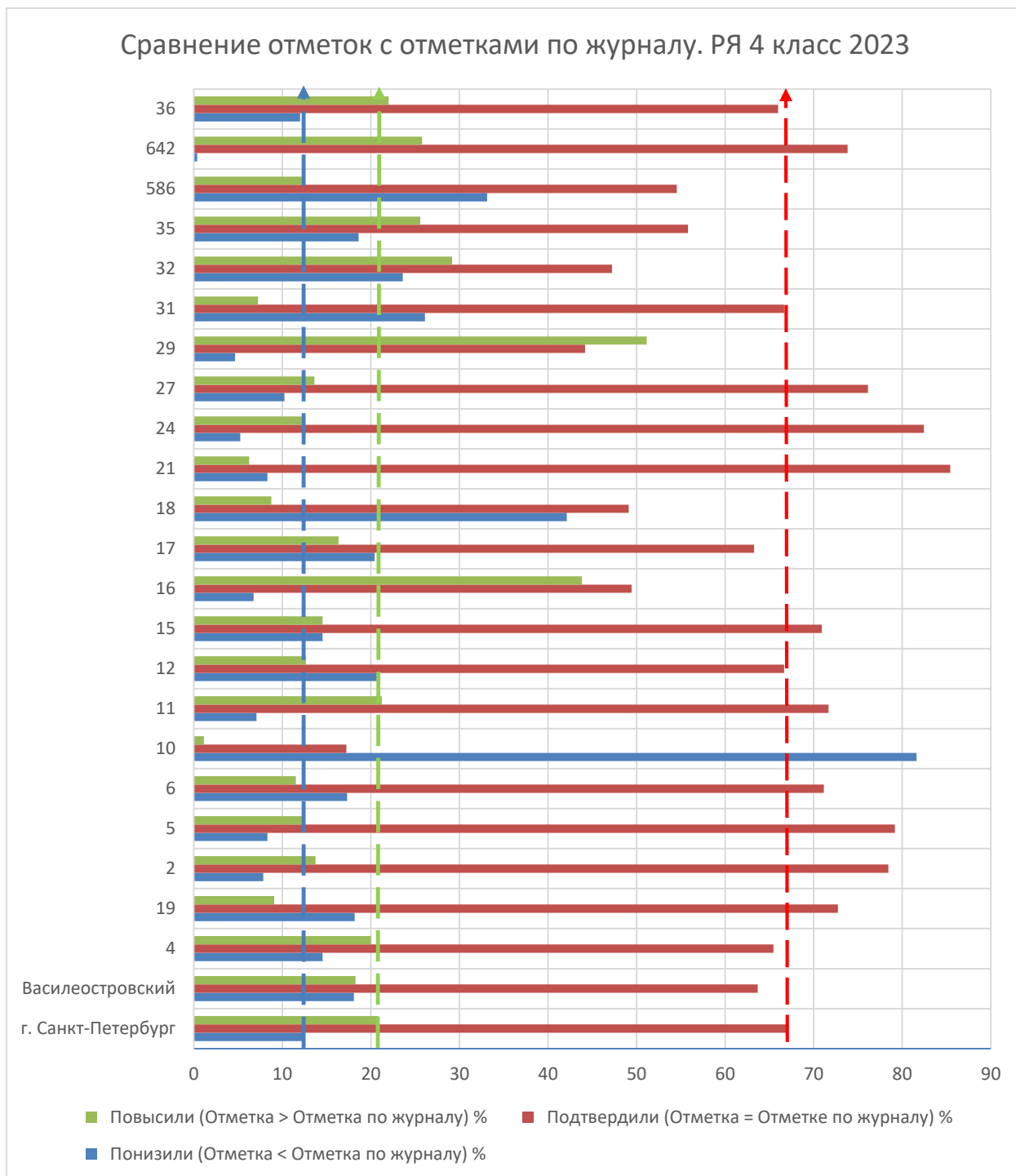
Процент выполнения заданий. Русский язык 4-8 классы.

Градиент от красного к зеленому в выделении ячеек соответствует изменению от низкого к высокому значений в столбце.

Группы участников	4 класс 2023	4 класс	5 класс 2023	5 класс	6 класс 2023	6 класс	7 класс 2023	7 класс	8 класс 2023	8 класс
Вся выборка	67,4	63,614	59,89	59,14	63,09	60,9748	60,81	59,0088	64,31	62,84778
г. Санкт-Петербург	72,0	66,9	63,15	61,61762	66,54	63,1652	63,23	59,848	66,27	64,27037
Василеостровский	71,9	66,8915	61,68	61,20143	67,62	61,6408	62,57	61,4256	65,40	63,73037
ОУ№4	74,0	66,109	63,32	59,73524	65,87	63,3884	66,19	62,8572	68,61	62,82889
ОУ№19	63,7	68,095	59,95	52,33619	55,71	55,0276	62,14	63,8032	66,21	60,04296
ОУ№2	75,7	57,5945	48,06	62,16714	65,84	58,056	58,69	61,4804	64,37	68,72593
ОУ№5	63,1	47,367	44,95	55,63857	60,65	49,55	54,35	48,6164	52,48	60,33074
ОУ№6	61,0	61,8655	61,12	63,69429	66,96	45,4052	54,85	55,1188	71,05	69,45963
ОУ№10	60,0	66,083	58,98	52,33952	73,26	59,7332	51,98	61,3668	52,67	53,98444
ОУ№11	77,3	64,761	0	68,19619	76,93	71,7528	72,54	63,1984	66,09	69,69259
ОУ№12	70,4	70,75	44,15	47,93143	67,61	64,0524	69,35	53,2488	62,61	65,25741
ОУ№15	70,1	70,923	65,70	64,65857	65,23	50,4932	54,48	51,3936	61,46	61,65259
ОУ№16	76,0	63,1435	64,34	47,29238	58,54	43,812	59,23	58,026	66,12	47,37926
ОУ№17	58,4	62,423	52,99	60,42238	66,09	59,2832	61,18	59,3872	53,05	46,50741
ОУ№18	61,5	70,8925	62,86	63,45	60,92	65,6424	51,03	58,0108	59,58	72,84593
ОУ№21	63,6	57,249	63,33	57,61429	61,90	63,3824	62,86	54,7732	58,93	61,48963
ОУ№24	74,5	73,318	64,56	54,10476	74,86	69,5948	62,52	51,8524	65,61	62,34519
ОУ№27	76,1	60,6465	59,85	68,21952	65,54	61,132	60,81	62,1032	60,13	65,38815
ОУ№29	84,1	66,6515	58,48	60,70238	68,30	53,1924	61,10	57,8408	54,69	55,75259
ОУ№31	72,4	71,26	65,76	70,49476	78,79	69,104	69,32	67,9396	71,39	68,19556
ОУ№32	73,8	75,5025	70,80	67,95667	61,19	67,3088	57,95	64,3852	68,35	78,35074
ОУ№35	69,6	68,9905	70,78	68,47381	67,92	69,1708	66,70	63,4452	71,96	66,66704
ОУ№586	66,2	57,3305	51,36	56,80952	62,89	65,3424	66,33	60,5968	68,45	67,6437
ОУ№642	81,3	74,286	71,77	73,19333	76,58	71,698	71,84	73,8344	79,27	72,26444
ОУ№36	74,4									

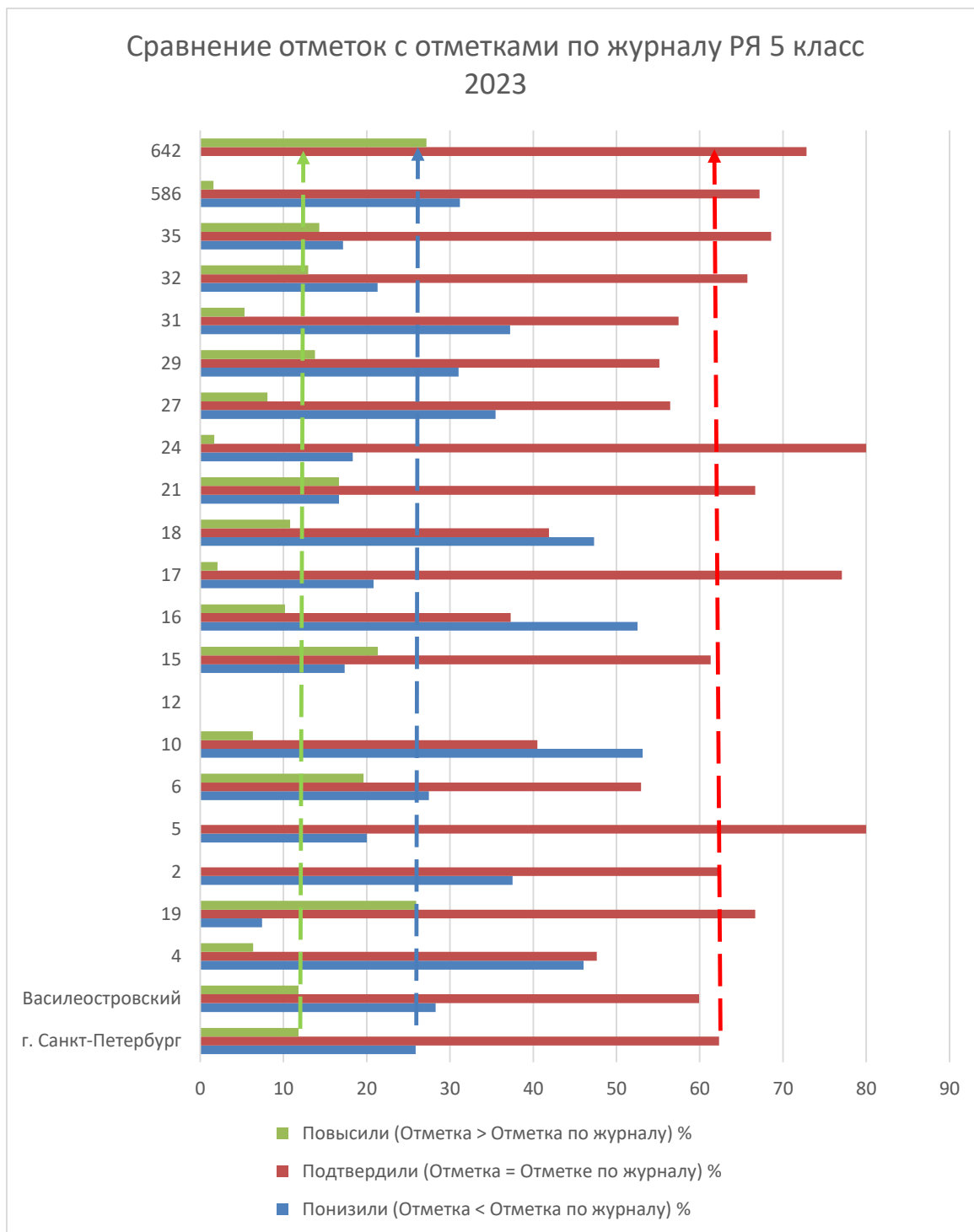
Средний процент выполнения работ коррелируется с результативностью и подтверждает выводы о результатах.

Сравнение с отметками по журналу. Русский язык за 4 класс 2023 год



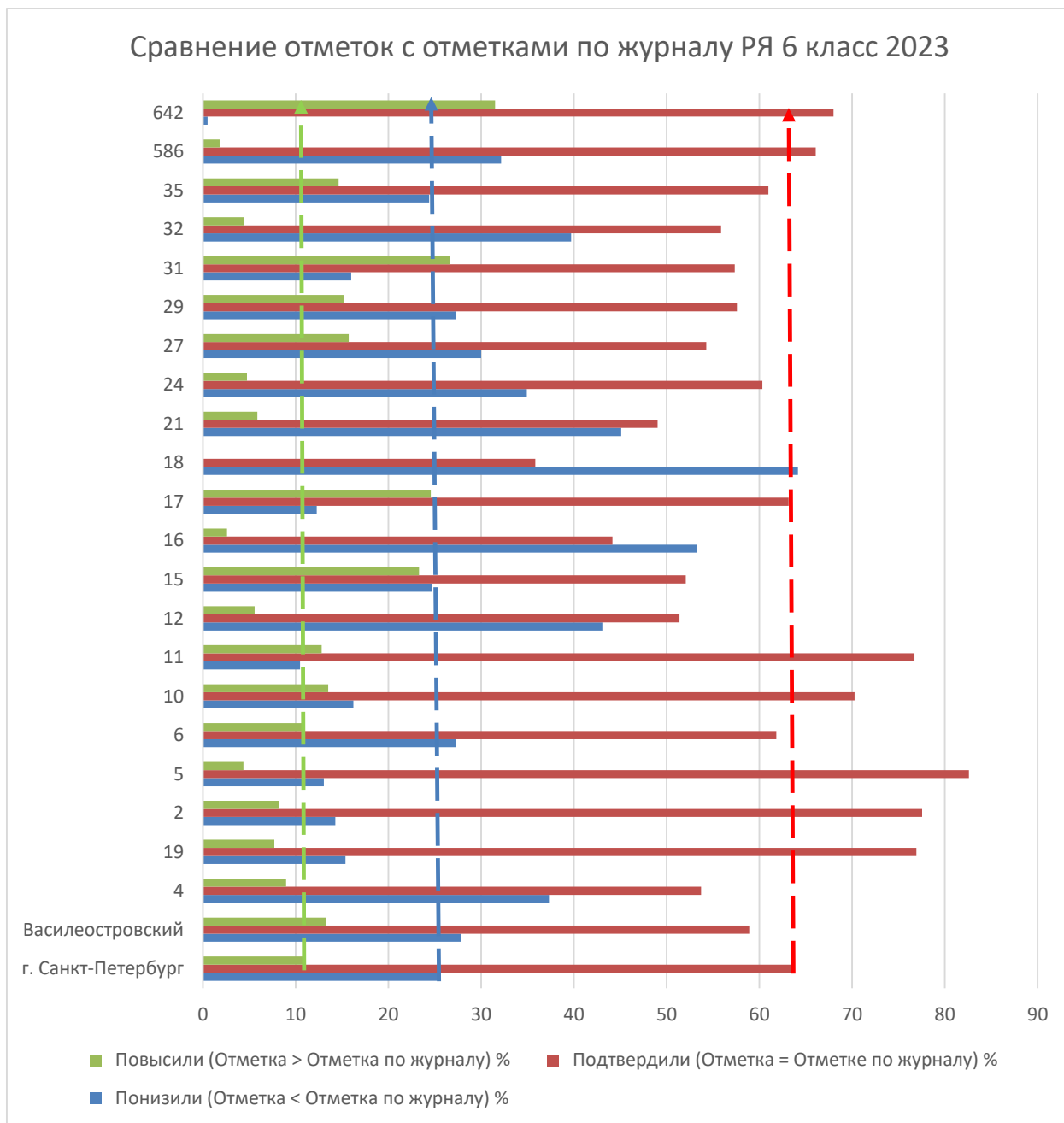
Большой разрыв значений со средними по городу доли повысивших/подтвердивших/пониживших результаты может говорить о проблемах с оценкой качества знаний учащихся. В связи с этим, обращает на себя внимание высокий процент повысивших результаты в ОУ№29 и **ОУ№16**. Высокий процент понизивших результаты в ОУ№18, ОУ№10 и ОУ№586.

Сравнение с отметками по журналу. Русский язык за 5 класс 2023 год.



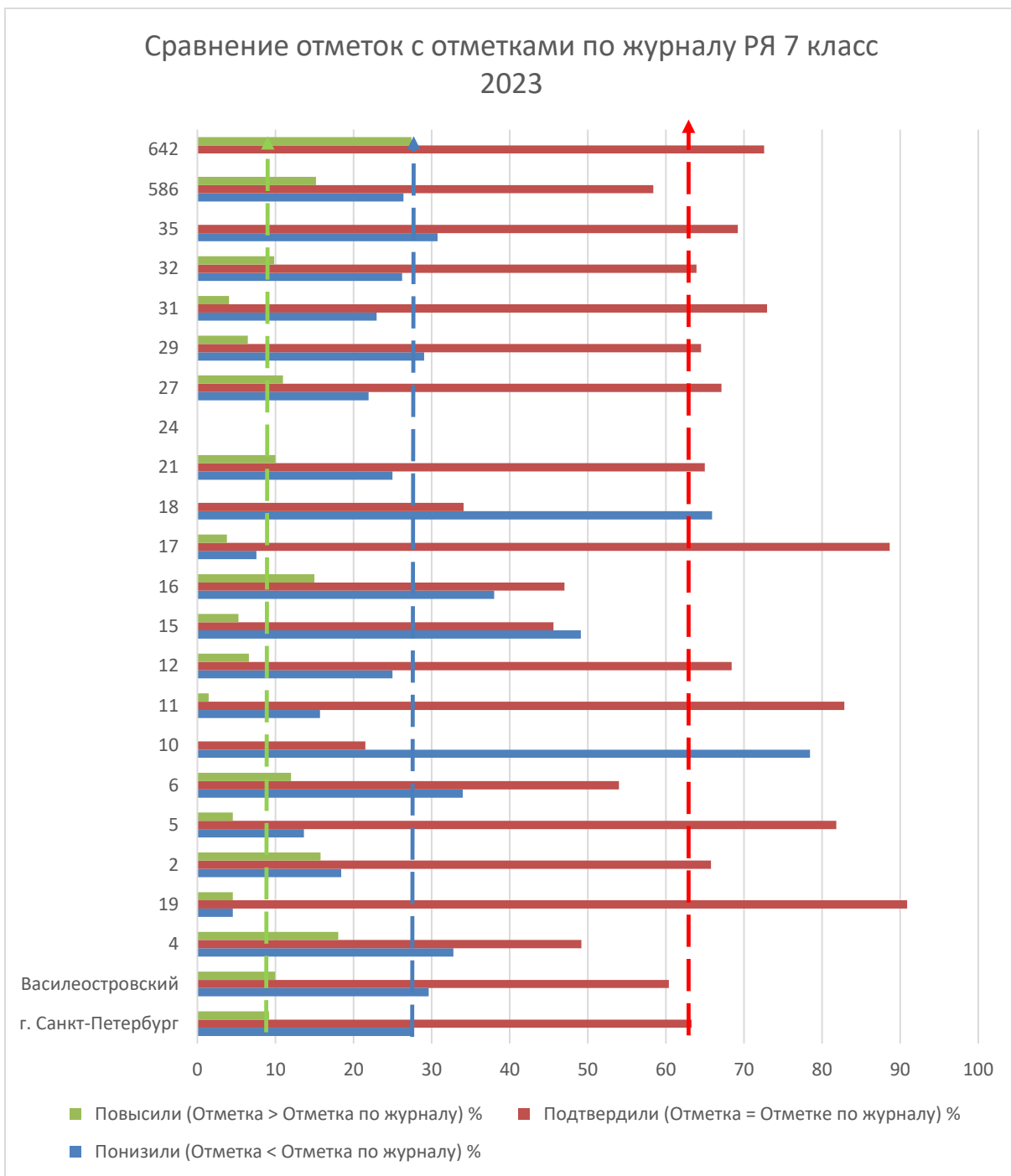
Большой разрыв значений со средними по городу доли повысивших/подтвердивших/пониживших результаты может говорить о проблемах с оценкой качества знаний учащихся. В связи с этим, обращает на себя внимание высокий процент повысивших результаты в ОУ№19, высокий процент понизивших результаты в ОУ№4, ОУ№10, **ОУ№16**, 18, 27, 31 и ОУ№586.

Сравнение с отметками по журналу. Русский язык за 6 класс.



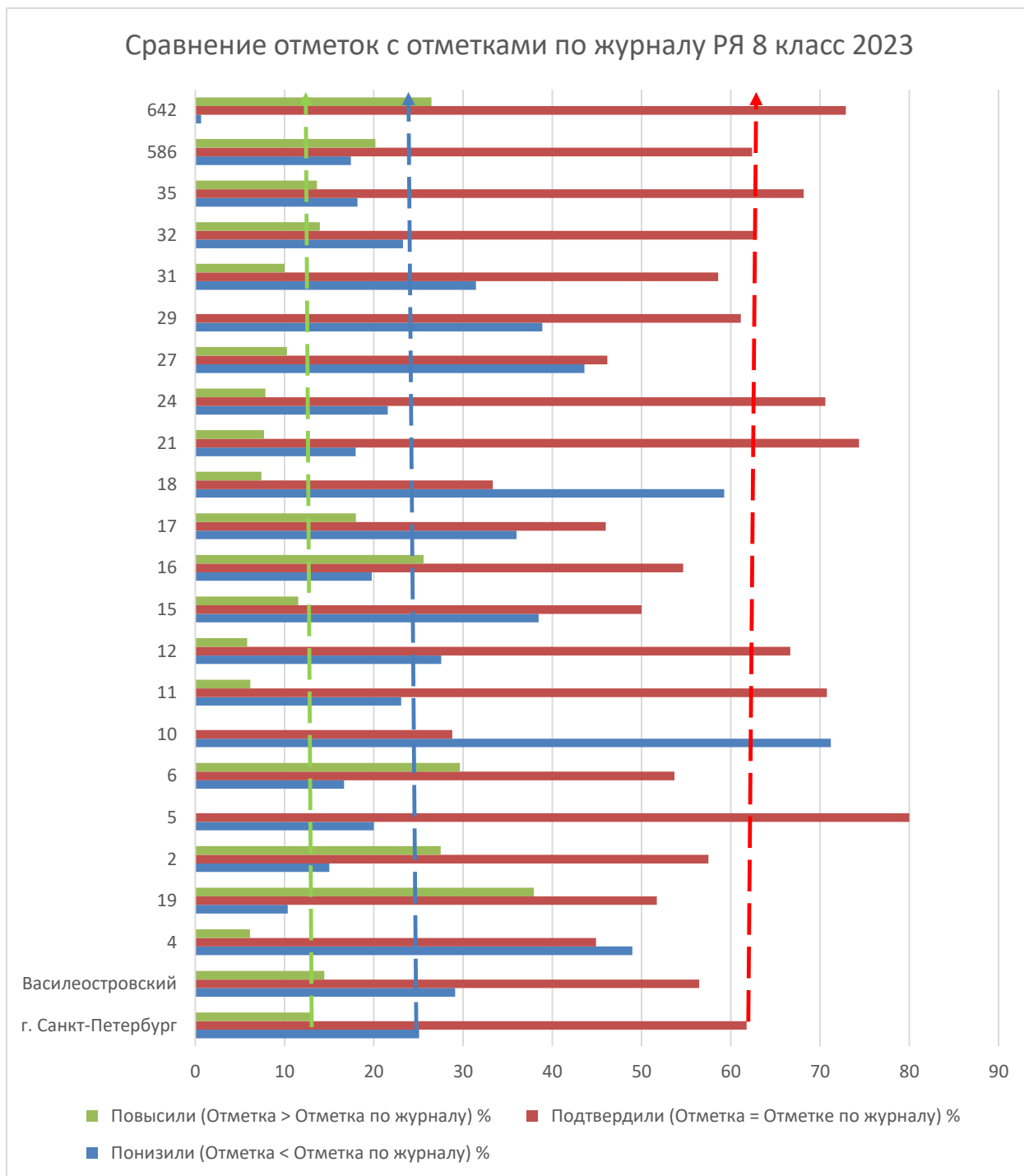
Большой разрыв значений со средними по городу доли повысивших/подтвердивших/понизивших результаты может говорить о проблемах с оценкой качества знаний учащихся. В связи с этим, обращает на себя внимание высокий процент повысивших результаты в **ОУ№15**, ОУ№17, ОУ№31, высокий процент понизивших результаты в ОУ№21, ОУ№12, ОУ№18, ОУ№24, ОУ№32, **ОУ№16** и ОУ№586.

Сравнение с отметками по журналу. Русский язык за 7 класс.



Большой разрыв значений со средними по городу доли повысивших/подтвердивших/понизивших результаты может говорить о проблемах с оценкой качества знаний учащихся. В связи с этим, обращает на себя внимание высокий процент понизивших результаты в ОУ№10, **ОУ№15**, ОУ№18.

Сравнение с отметками по журналу. Русский язык за 8 класс.



Большой разрыв значений со средними по городу доли повысивших/подтвердивших/понизивших результаты может говорить о проблемах с оценкой качества знаний учащихся. В связи с этим, обращает на себя внимание высокий процент понизивших результаты в ОУ№10, **ОУ№15**, ОУ№18, ОУ№27, ОУ№29, высокий процент повысивших результаты: ОУ№19.

2. Математика

Статистика по отметкам «2» и «4+5» (значения в %). Математика 4-8 класс.

В результатах 2023 года красным цветом выделены ячейки значение в которых по «2» выше, а по качеству обучения («4+5») ниже, чем по Санкт-Петербургу.

Группы участников	4 класс 2023		4 класс 2022с		5 класс 2023		5 класс 2022		6 класс 2023		6 класс 2022		7 класс 2023		7 класс 2022		8 класс 2023		8 класс 2022	
	2	4+5	2	4+5	2	4+5	2	4+5	2	4+5	2	4+5	2	4+5	2	4+5	2	4+5	2	4+5
Вся выборка	2,85	75,28	4,81	69,4	8,48	54,71	11,83	50,15	11,5	40,84	13,35	36,91	10,33	39,25	11,49	37,34	10	32,74	11,69	29,87
г. Санкт-Петербург	1,18	85,42	2,91	79,23	6,45	62,73	11,83	55,84	11,54	44,21	15,19	37,6	9,8	45,34	11,65	43,05	9,01	35,57	11,68	31,07
Василеостровский	0,64	88,56	2,46	80,88	5,99	63,1	9,93	60,09	10,22	48,85	21,05	37,46	10,68	46,22	10,4	45,78	9,4	39,75	13,99	29,11
ОУ№4	0	87,72	2,78	81,94	1,56	65,63	16,13	41,93	16,67	43,94	43,08	15,38	17,86	17,86	11,76	41,17	17,39	19,56	12,28	35,09
ОУ№19	4,35	69,57	6,67	56,66	11,54	50	3,7	40,74	11,54	34,62	17,24	24,14	5,88	47,05	12	16	7,69	26,92	26,67	10,00
ОУ№2	0	90,56	4,88	65,86	9,3	58,14	6,9	56,9	6	54	13,51	45,95	7,69	51,28	0	43,75	7,69	46,15	12,2	19,51
ОУ№5	5	55	4,17	41,67	8	32	4,35	39,13	8,7	47,83	5	15	10	35	9,52	14,29	9,09	22,73	6,67	13,33
ОУ№6	3,77	77,36	6,98	69,76	5,17	65,52	25,49	47,06	3,64	47,27	35,56	26,66	7,02	28,07	10,2	51,02	0	59,26	0	40,00
ОУ№10	0	90,7	1,25	82,5	13,16	44,73	15,58	46,75	10,96	38,36	33,77	25,98	16,22	44,6	14,29	37,15	4	32	27,27	10,61
ОУ№11	0	97,08	0	91,67	3,95	71,05	4,6	59,77	5,81	52,32	39,73	21,92	20,29	30,44	8,7	59,42	7,69	47,7	6,67	40,00
ОУ№12	0	77,64	0	82,71	10,67	41,33	8,33	63,1	1,33	60	8,64	35,8	9,59	58,91	0	0	10,94	46,88	22,97	22,97
ОУ№15	0	89,83	4,23	80,28	6,58	71,06	6,25	67,5	32,43	20,27	24,07	35,18	13,21	32,07	3,7	25,92	24,14	3,45	15,22	26,09
ОУ№16	2,15	82,79	10	60	12,73	58,18	40,85	30,99	22,78	46,83	61,39	14,85	12	50	16,44	32,88	8,43	51,8	33,33	15,38
ОУ№17	2	80	8,16	59,18	12,5	33,33	11,76	39,22	7,55	43,4	14,29	40,81	12,5	35,71	11,36	18,19	15,56	24,45	17,78	40,00
ОУ№18	0	91,38	0	95,71	1,43	87,14	3,08	72,3	20,69	37,93	4,44	60	1,96	76,47	5,45	72,73	21,15	30,77	-	-
ОУ№21	0	66,66	0	85,71	14,63	41,47	8,7	54,35	12,5	41,66	23,4	36,17	20,45	25	18,75	22,92	24,39	7,32	16,28	27,91
ОУ№24	0	93,1	1,61	93,55	3,33	80	1,82	80	8,33	58,34	3,23	50	1,59	46,03	1,82	60	2,44	39,02	3,45	51,72
ОУ№27	0	87,64	2,86	88,57	9,86	66,2	8,82	51,47	11,27	46,48	10,96	41,1	7,69	40	7,89	50	8,22	47,95	12,16	16,22
ОУ№29	0	100	1,92	78,85	13,79	36,21	20	40	12,9	19,36	12,12	18,18	21,43	17,86	20	20	19,05	14,28	17,14	5,71
ОУ№31	0	94,36	0	80,46	2,38	71,42	1,27	68,35	1,43	67,14	2,6	57,14	1,43	68,57	5,88	52,94	0	41,54	0	48,33
ОУ№32	1,37	87,68	6,52	70,65	3,13	69,79	27,45	35,29	8,2	26,23	37,68	21,74	16,39	21,31	22,22	37,77	10,87	30,43	13,73	23,53
ОУ№35	4,76	88,1	2,78	80,56	2,5	67,5	14,29	62,86	10,81	32,43	23,08	33,33	13,16	50	3,57	35,72	17,39	21,74	3,33	20,00
ОУ№586	0	90,2	0,76	79,55	5,11	35,77	12,82	54,7	11,32	38,68	17,93	35,17	15,38	48,46	19,23	34,62	5,31	52,21	18,26	24,35
ОУ№642	0	98,87	0	94,69	0	91	0	90	0	86,64	0	77,55	0	73,38	1,71	77,15	0	71,16	4,24	55,93
ОУ№36	1,92	92,31																		

По итогам работы: ОУ18 в 8 классе ошибочно провели работы обычного, а не углубленного уровня. При этом 21% неудовлетворительных результатов. ОУ№15 низкие результаты, требующие внимания.

ОУ№4 Низкие результаты 7 класса, сохраняется тенденция с осени 2022, низкие результаты 8 класса.

ОУ№19 Качество обучения ниже значения по городу во всех классах.

ОУ№2 Стабильные результаты выше среднегородских.

ОУ№5 Повышенное количество низких результатов и пониженное качество обучения.

ОУ№6 Незначительно ниже результаты 4 классов, остальные стабильно выше среднегородских.

ОУ№10 5 и 7 класс результаты несколько ниже городских, по 7 классам тенденция с осени 2022 сохраняется.

ОУ№11 7 класс доля неудовлетворительных результатов больше 20%, сохраняется тенденция с осени 2022.

ОУ№12 8 и 5 класс повышенное количество неудовлетворительных результатов.

ОУ№15 6 класс 32% неудовлетворительных результатов, 8 класс 24%.

ОУ№16 6 класс доля неудовлетворительных результатов 22,7%, тенденция с осени 2022 года сохраняется. В остальных классах стало лучше.

ОУ№17 Пониженное качество обучения во всех классах, незначительное превышение среднего по неудовлетворительным результатам.

ОУ№18 Доля неудовлетворительных результатов 6 класс 20%, 8 класс 21%. Пониженное качество обучения. Результаты требуют принятия решений.

ОУ№21 7 и 8 класс доля неудовлетворительных результатов выше 20%. Тенденция осени 2022 сохраняется.

ОУ№24 Стабильно высокие результаты

ОУ№27 Стабильно высокие результаты

ОУ№29 Пониженное качество обучения 5-8 класс, доля неудовлетворительных результатов 6 класс – 12%, 7 класс – 21%, 8 класс – 19%. Тенденция осени 2022 сохраняется

ОУ№31 Стабильно высокие результаты

ОУ№35 Доля неудовлетворительных результатов в 8 класса 17%.

ОУ№586 Стабильно средние результаты.

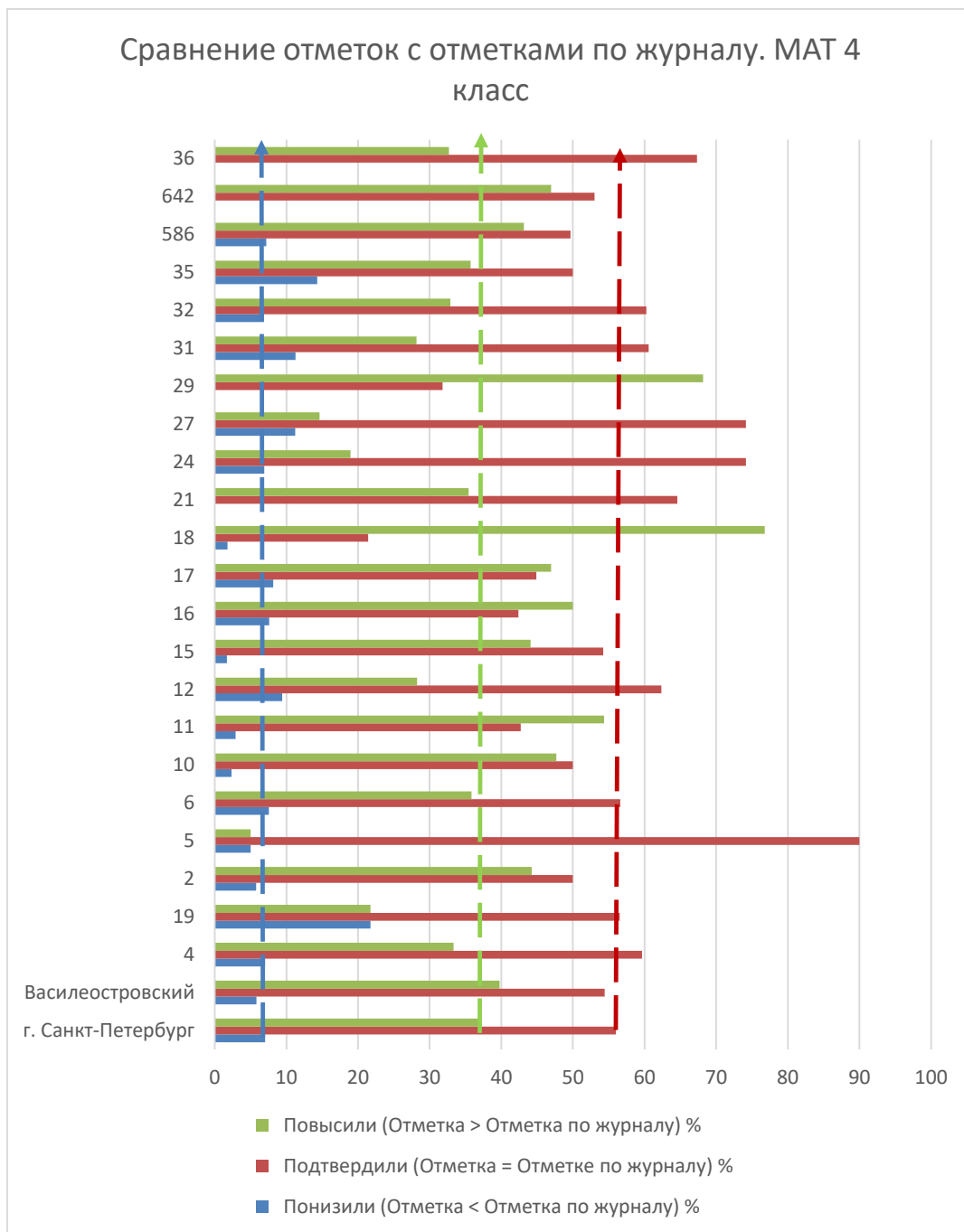
ОУ№642 Стабильно высокие результаты

Выполнение заданий. Математика 4-8 классы.

Группы участников	4 класс 2023	4 класс	5 класс 2023	5 класс	6 класс 2023	6 класс	7 класс 2023	7 класс	8 класс 2023	8 класс
Вся выборка	64,72	60,4	60,32	54,7	58,84	57,0	57,86	56,8	51,23	49,8
г. Санкт-Петербург	70,25	65,0	64,18	56,9	59,66	56,8	60,54	59,2	53,10	51,1
Василеостровский	72,51	66,1	64,34	58,8	61,04	55,3	59,95	60,0	54,45	49,3
ОУ№4	69,47	69,6	64,13	52,6	58,98	42,7	49,39	59,9	43,86	51,4
ОУ№19	59,56	55,8	55,61	57,8	53,99	48,9	62,68	50,6	52,88	37,5
ОУ№2	72,77	56,3	66,57	58,5	63,00	57,0	60,82	63,1	55,83	47,7
ОУ№5	54,17	51,0	55,00	56,1	62,04	57,3	52,66	50,3	49,66	50,7
ОУ№6	62,33	56,9	65,66	49,0	59,09	48,3	54,93	63,1	65,65	59,4
ОУ№10	72,91	66,8	57,13	51,8	57,85	48,2	58,28	57,2	57,00	41,4
ОУ№11	81,81	64,0	65,08	61,1	61,49	46,5	52,85	66,0	57,77	53,3
ОУ№12	67,49	67,0	55,61	57,8	59,69	60,4	62,58	41,7	56,41	42,9
ОУ№15	71,92	66,8	68,91	66,6	50,21	51,9	55,42	60,9	41,25	50,3
ОУ№16	69,18	54,3	61,82	42,1	55,36	39,3	59,88	55,0	63,04	39,6
ОУ№17	69,73	55,4	47,66	52,3	60,52	61,1	57,64	52,2	47,67	
ОУ№18	72,18	75,6	77,44	64,6	55,90	68,2	76,47	71,1	50,82	51,6
ОУ№21	63,89	69,3	52,75	55,2	54,57	52,0	53,27	51,7	38,90	47,4
ОУ№24	78,33	78,4	69,10	61,8	66,41	61,4	60,81	64,4	50,49	62,7
ОУ№27	68,35	71,1	63,03	56,3	60,94	56,7	59,23	60,8	54,55	46,1
ОУ№29	78,18	63,9	50,43	49,5	53,35	51,1	47,10	47,0	39,88	37,6
ОУ№31	73,52	64,0	65,23	66,7	71,48	65,8	72,23	63,5	58,54	57,8
ОУ№32	71,55	59,7	68,58	47,2	54,10	48,9	48,67	56,3	46,47	49,0
ОУ№35	68,17	62,5	68,54	57,1	59,15	54,6	59,29	58,9	50,54	54,0
ОУ№586	72,11	63,3	53,44	51,9	59,07	56,0	60,63	54,6	60,07	46,1
ОУ№642	80,82	73,5	79,38	72,1	75,63	71,2	69,31	75,9	64,12	58,9
ОУ№36	70,96									

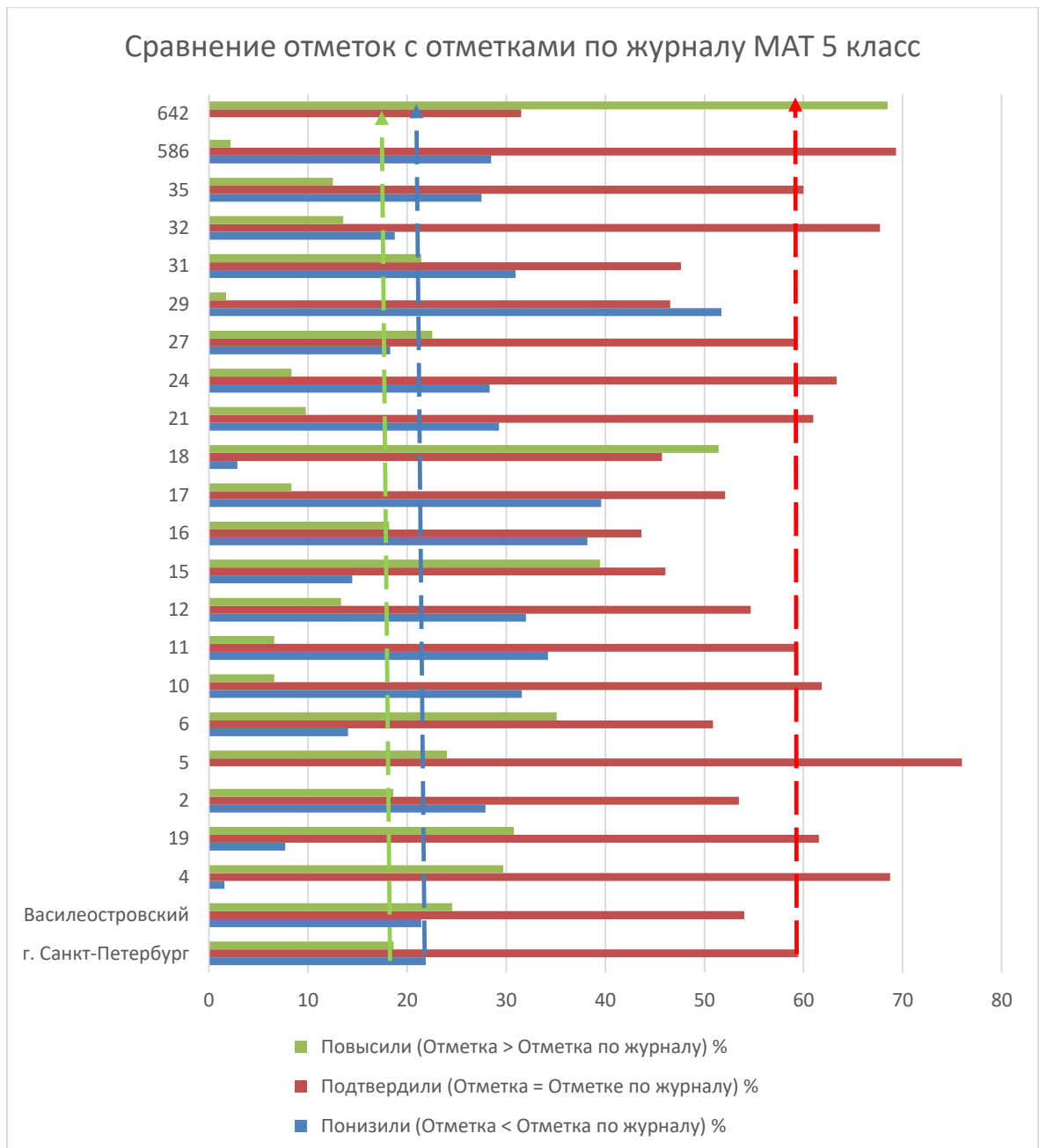
Средний процент выполнения работ коррелируется с результативностью и подтверждает выводы о результатах

Сравнение с отметками по журналу. Математика 4 класс.

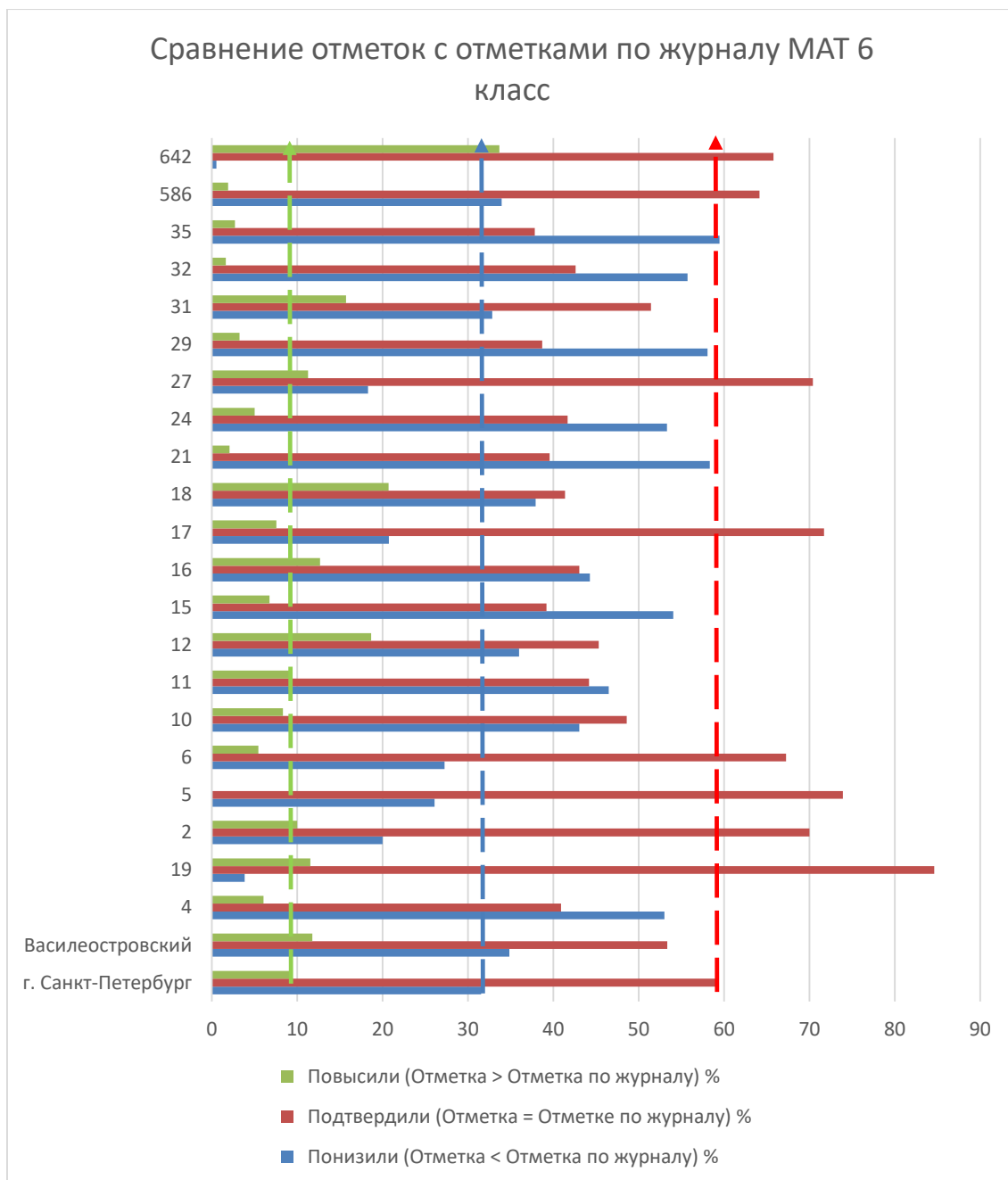


Большой разрыв значений со средними по городу доли повысивших/подтвердивших/пониживших результаты может говорить о проблемах с оценкой качества знаний учащихся. По итогам данной работы большой процент подтвердивших результаты в ОУ№5, может быть обусловлен большим количеством отметок «3» по журналу, которые совпадают с отметкой за работу.

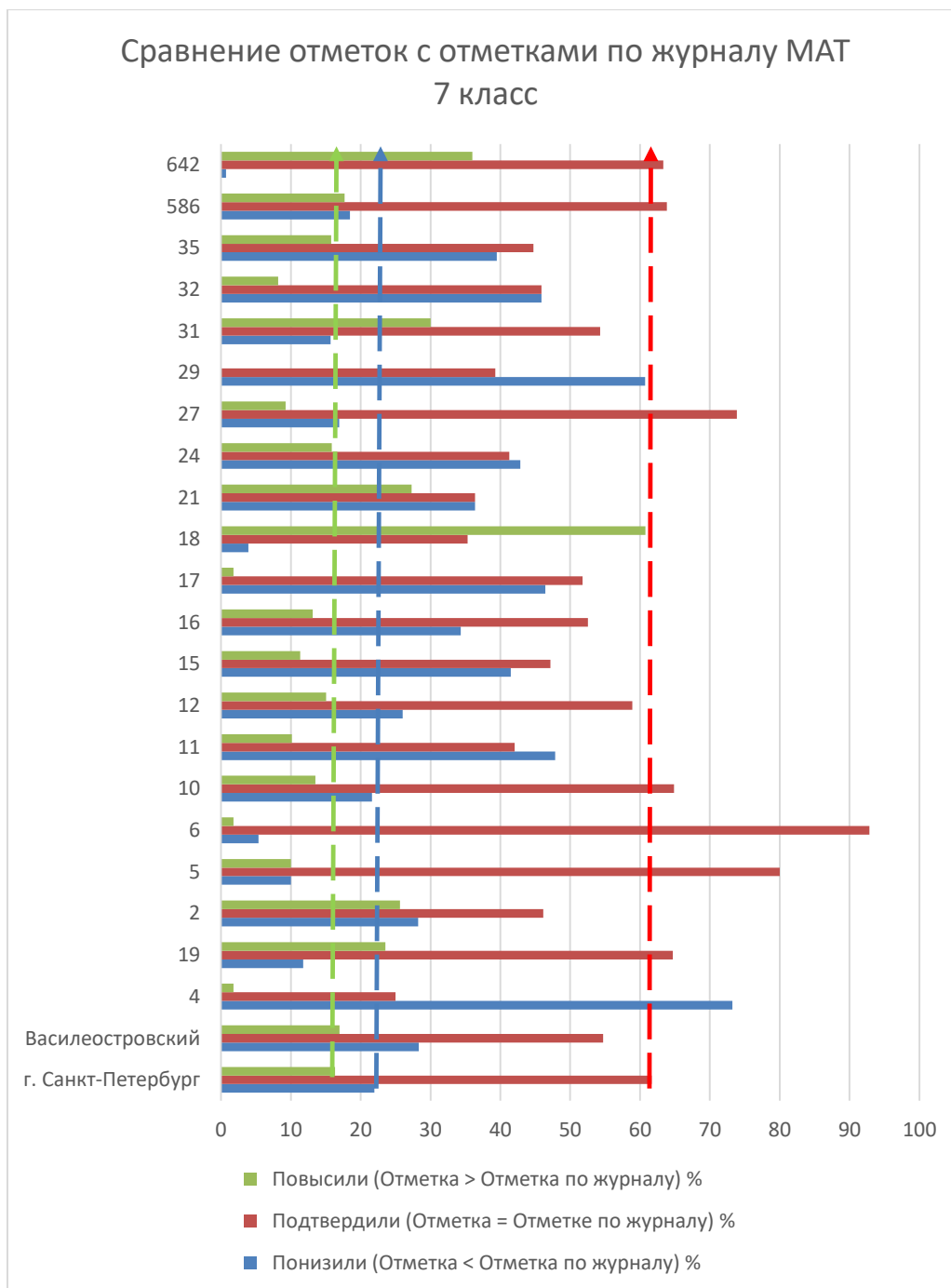
Существенное превышение доли повысивших отметки в ОУ18 и ОУ29 может быть результатом необъективной оценки достижений учащихся в течение года учителем.



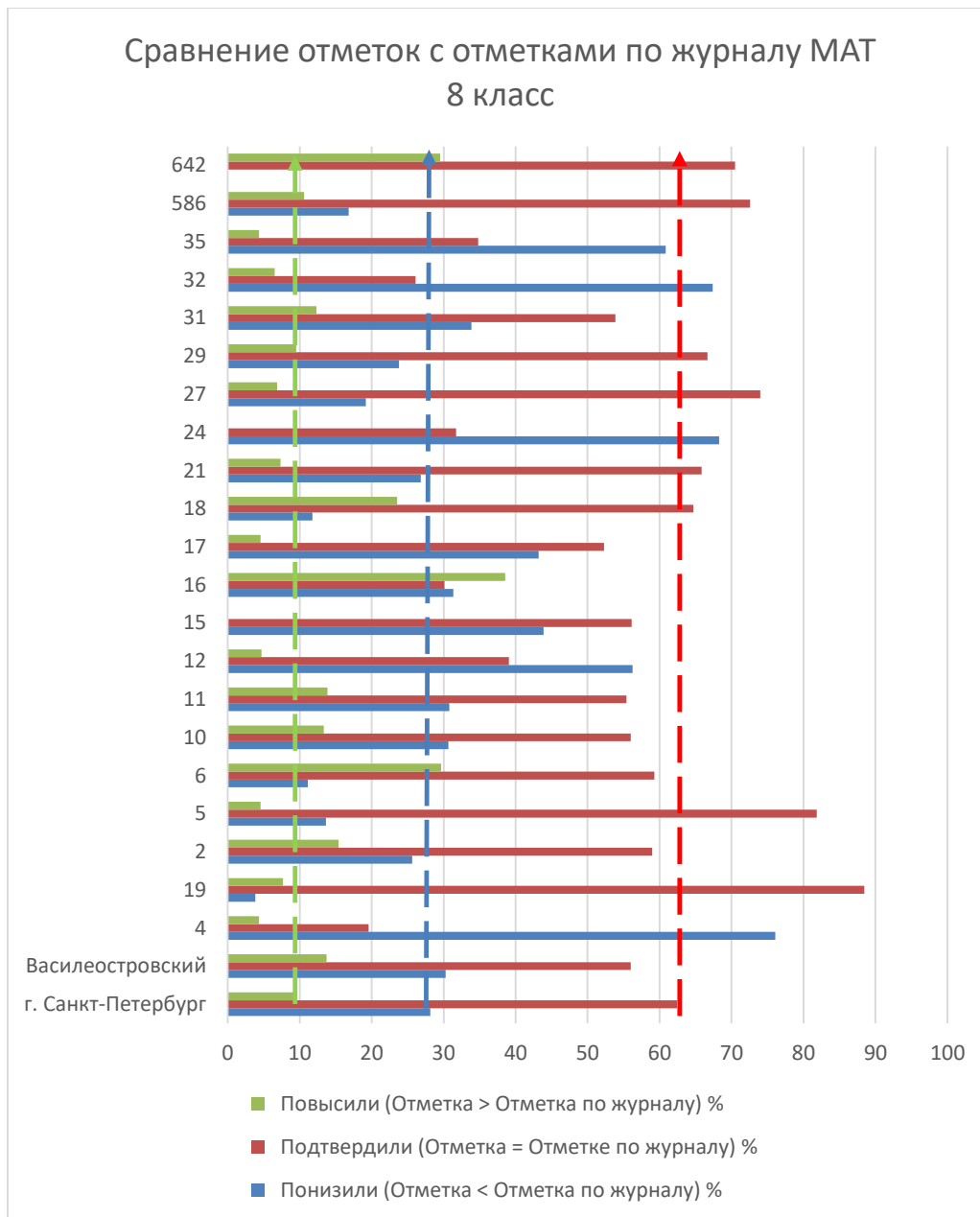
Большой разрыв значений со средними по городу доли повысивших/подтвердивших/пониживших результаты может говорить о проблемах с оценкой качества знаний учащихся. В ОУ29 в 4 классе превышающее значение повысивших результатов, а в 5 понизивших. Причиной может быть необъективное оценивание или отсутствие преемственности в требованиях к оцениванию в начальной и основной школе.



Большой разрыв значений со средними по городу доли повысивших/подтвердивших/понизивших результаты может говорить о проблемах с оценкой качества знаний учащихся. Большая доля понизивших результаты в ОУ35, 32, 29 (тенденция и в 5 классе), 24, 21, **15** и 4.



Большой разрыв значений со средними по городу доли повысивших/подтвердивших/пониживших результаты может говорить о проблемах с оценкой качества знаний учащихся. Сохранение тенденции на увеличенный процент понизивших результаты в ОУ29, почти трехкратное преувеличение понизивших результат в ОУ4 (тенденция сохраняется с 6 классом). Данные проблемы в ОУ4 могут быть связаны с низкой мотивацией учащихся при выполнении данной работы.



Большой разрыв значений со средними по городу доли повысивших/подтвердивших/пониживших результаты может говорить о проблемах с оценкой качества знаний учащихся. Следует обратить внимание на превышение доли понизивших результат в ОУ24, 35, 32, 12 и 4 (тенденция понижения 6-8 класс сохраняется)

3. Английский язык

Статистика по отметкам «2» и «4+5» (значения в %). Английский язык 7 классы.

В результатах 2023 года красным цветом выделены ячейки значение в которых по «2» выше, а по качеству обучения («4+5») ниже, чем по Санкт-Петербургу

Группы участников	7 класс 2022		7 класс 2023	
	2	4+5	2	4+5
Вся выборка	18,5	36,7	15,92	40,02
г. Санкт-Петербург	18,9	42,5	13,83	47,67
Василеостровский	16,2	50,5	13,27	49,35
ОУ№19	7,4	33,3	23,81	33,33
ОУ№2	14,0	48,8	19,05	26,19
ОУ№5	33,3	0,0	18,75	6,25
ОУ№6	17,4	37,0	26,53	22,45
ОУ№10	28,8	37,9	15,25	50,85
ОУ№11	7,4	47,1	2,94	70,59
ОУ№12	4,7	59,4	2,78	58,33
ОУ№15	2,1	54,2	9,43	49,05
ОУ№16	68,1	8,7	8,7	39,13
ОУ№17	25,6	23,1	31,11	28,88
ОУ№18	27,3	43,6	43,24	21,62
ОУ№21	22,0	19,5	41,46	14,64
ОУ№24	0,0	59,2	0	81,64
ОУ№27	20,6	50,0	21,67	36,67
ОУ№29	0,0	100,0	37,5	37,5
ОУ№31	4,8	73,0	6,94	51,39
ОУ№32	21,3	55,3	14,06	59,37
ОУ№35	0,0	65,4	0	88,89
ОУ№586	17,7	46,0	12,07	39,66
ОУ№642	0,0	91,3	0	80,59

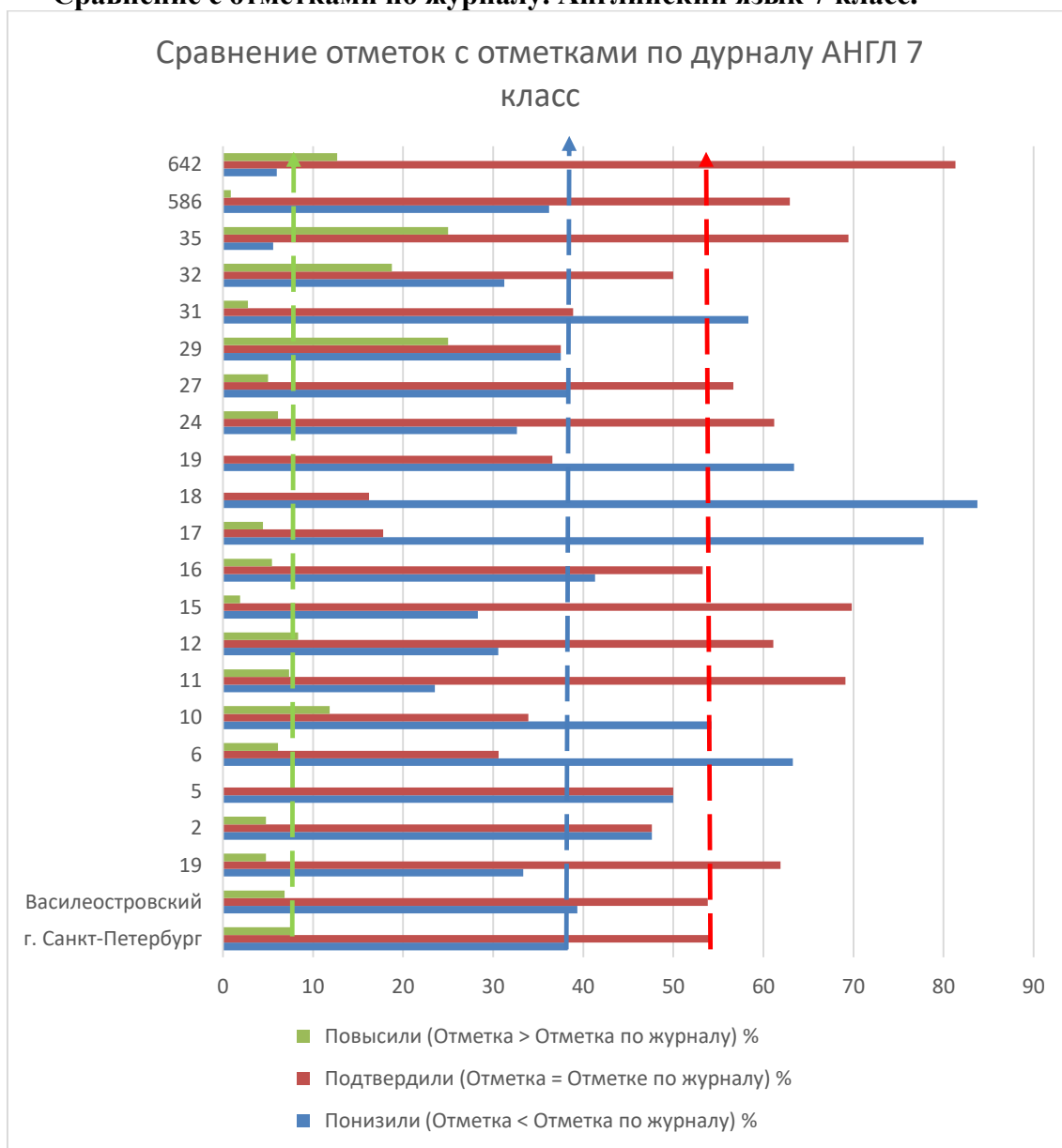
Доля неудовлетворительных результатов выше среднего значения по городу в гимназиях и с углубленным изучением английского языка. При этом у гимназии №32 и остальных школ района доля выше. В ОУ29, 27, 18 с углубленным изучением предметов значения неудовлетворительных результатов значительно превышает среднее по городу. Много низких результатов в средних общеобразовательных школах. Качество обучения снижено в ОУ586, 18, 27, 29 и средних общеобразовательных школах. Результаты ОУ16, 5 улучшились по сравнению с предыдущей ВПР, ОУ29, 6 ухудшились. Результаты ОУ15, сопоставимые с результатами школ с углубленным изучением английского языка необходимо изучить внимательнее.

Выполнение заданий. Английский язык 7 класс.

Группы участников	7 класс 2022	7 класс 2023
Вся выборка	54,0	56,219
г. Санкт-Петербург	57,8	61,358
Василеостровский	62,0	62,499
ОУ№19	60,9	53,226
ОУ№2	56,3	52,884
ОУ№5	26,4	32,156
ОУ№6	51,6	42,110
ОУ№10	50,9	64,332
ОУ№11	69,3	76,044

ОУ№12	69,8	67,391
ОУ№15	65,7	58,931
ОУ№16	30,9	54,008
ОУ№17	47,0	48,914
ОУ№18	59,5	44,806
ОУ№21	52,4	46,857
ОУ№24	73,5	79,638
ОУ№27	65,2	57,260
ОУ№29	80,0	49,167
ОУ№31	76,4	66,559
ОУ№32	62,4	66,927
ОУ№35	78,4	82,068
ОУ№586	56,2	64,120
ОУ№642	80,9	77,073

Сравнение с отметками по журналу. Английский язык 7 класс.



Большой разрыв значений со средними по городу доли повысивших/подтвердивших/пониживших результаты может говорить о проблемах с

оценкой качества знаний учащихся. Так в ОУ29 при низких результатах работы доля повысивших результаты в три раза превышает среднее значение. Существенно понизили результаты в ОУ19, 17, 18, **6. Результаты ОУ16 сопоставимы со средними.**

4. Биология

Статистика по отметкам «2» и «4+5». Биология 5-8 классы. В 6-8 классах проводилось два вида работ, в зависимости от программы, выбранной образовательной организацией. В таблице указаны два варианта значений по «Всей выборке», Санкт-Петербургу и району. В результатах 2023 года красным цветом выделены ячейки значение в которых по «2» выше, а по качеству обучения («4+5») ниже, чем по Санкт-Петербургу по 1 варианту работы. Оранжевой заливкой показаны ячейки значение в которых по «2» выше, а по качеству обучения («4+5») ниже, чем по Санкт-Петербургу по второму варианту работы.

Группы участников	5 класс 2023		5 класс 2022		6 класс 2023		6 класс 2022		7 класс 2023		7 класс 2022		8 класс 2023		8 класс 2022	
	2	4+5	2	4+5	2	4+5	2	4+5	2	4+5	2	4+5	2	4+5	2	4+5
Вся выборка	7,46	54,43	9,78	48,7	9,05/1 0,68	48,78	11,31	44,1	8,13/7, 11	48,86	10,05	44,22	6,2/5,5 48,27/ 46,3	8,04	44,04	
г. Санкт-Петербург	5,95	60,11	9,77	51,03	8,84/1 0,11	49,95	13,26	41,16	8,29/5, 94	49,66	10,79	43,8	4,42/3, 85	55,66/ 50,38	7,99	46,92
Василеостровский	4,99	65,59	8,7	55,7	10,05/ 8,95	48,37	17,23	47	7,9/5,4 45	52,27	11,15	50,93	4,27/2, 51	53,66/ 70,26	30	20
ОУ№4	0	78,13	7,69	56,93	0	64,28	4,17	83,33			4	84			0	68,18
ОУ№19	10,71	28,57	11,11	29,63			32,14	7,14								
ОУ№2	0	51,35	0	53,13	0	20	0	26,31	0	33,33	0	20				
ОУ№5	8,7	26,09	4,55	59,09			10,53	21,05					4,55	31,82		
ОУ№6	34	22	33,33	22,22	26,67	56,67	53,85	11,54	19,35	9,68	36,36	13,64	0	50	20,83	12,5
ОУ№10	4,35	71,01	14,86	41,89	16,07	41,07	44,9	8,16	9,26	38,89	30,43	17,39	7,14	64,8	23,08	42,31
ОУ№11	0	58,33	6,17	58,02	10,71	7,14	20	40	2,04	85,7	13,04	26,09	0	68	0	29,17
ОУ№12	9,86	56,34	0	98,53	3,33	16,67	8,33	45,83	8	52	5,26	63,16	0	57,9	0	60
ОУ№15	4,35	65,21	0	51,43	11,54	42,31	0	75	7,69	57,7			0	64,28		
ОУ№16	9,09	60	14,29	35,71	0	50	41,38	17,24	4,92	40,98	80,77	0	11,54	46,15	52,17	0
ОУ№17	6,38	46,81	6,52	58,69	0	40,74	10,71	50	0	46,15			0	52,47		
ОУ№18	8,11	59,45	3,28	62,3	17,39	30,44	14,29	23,81	5	45					0	56,25
ОУ№21	4,35	43,48	0	68,18	7,41	44,44	0	40	29,17	12,5	0	75	0	61,54	0	68,43
ОУ№24	2,33	79,07	9,84	42,63	3,45	10,34	8,33	50	0	91,3			0	71,43	3,45	79,31
ОУ№27	1,35	64,86	1,47	75	18,87	3,77	6,38	38,29			4,55	36,37	5,13	58,98	0	72,73
ОУ№29	8,93	58,93	11,43	48,58	11,76	11,76	18,18	18,18	36,36	18,18	14,29	38,1				
ОУ№31	0	90,32	0	90,91	4,17	91,67	0	84,32	0	83,3	0	90	0	95,46	0	61,91
ОУ№32	11,32	40,57	40	12,31	13,33	26,67	19,05	38,09	5,13	51,28	0	8,33	7,69	53,85	0	88,89
ОУ№35	2,7	81,08	5,71	25,71	10,53	30,56	17,39	30,44	12,5	68,75	14,29	28,57	37,5	37,5	14,29	28,57
ОУ№586	3,03	73,48	4,17	70	9,52	57,15	8,2	65,58	4,84	62,9	0	66,67	5	75	0	62,17
ОУ№642	0	92,65	0	90,91	0	30,56	1,52	87,87	0	90,57	0	94,34	0	96,72	0	20

ОУ№4 Работу писали 5 и 6 классы, результат стабильно высокий.

ОУ№19 5 класс результат ниже среднегогородского примерно в 2 раза.

ОУ№2 5, 6 и 7 класс пониженное качество обучения.

ОУ№5 5 и 8 класс результаты ниже среднегогородских, но незначительно.

ОУ№6 5 класс более 30% неудовлетворительных результатов, 6 и 7 значительно превышает среднее значение неудовлетворительных результатов.

ОУ№10 6-8 класс повышенное количество неудовлетворительных результатов.

ОУ№11 низкое качество обучения 7 класс, остальные результаты стабильно средние.

ОУ№12 Кроме 5 класса стабильно высокие результаты.

ОУ№15 Кроме 7 класса результаты выше среднегогородских.

ОУ№16 стабильно средние результаты.

ОУ№17 Пониженное качество обучения.

ОУ№18 Результаты 6 класса ниже, чем 5 и 7.

ОУ№21 7 класс 29% неудовлетворительных результатов.

ОУ№24 стабильно высокие результаты

ОУ№27 Низкие результаты в 7 классе.

ОУ№29 7 класс 36% неудовлетворительных результатов.

ОУ№31 Стабильно высокие результаты

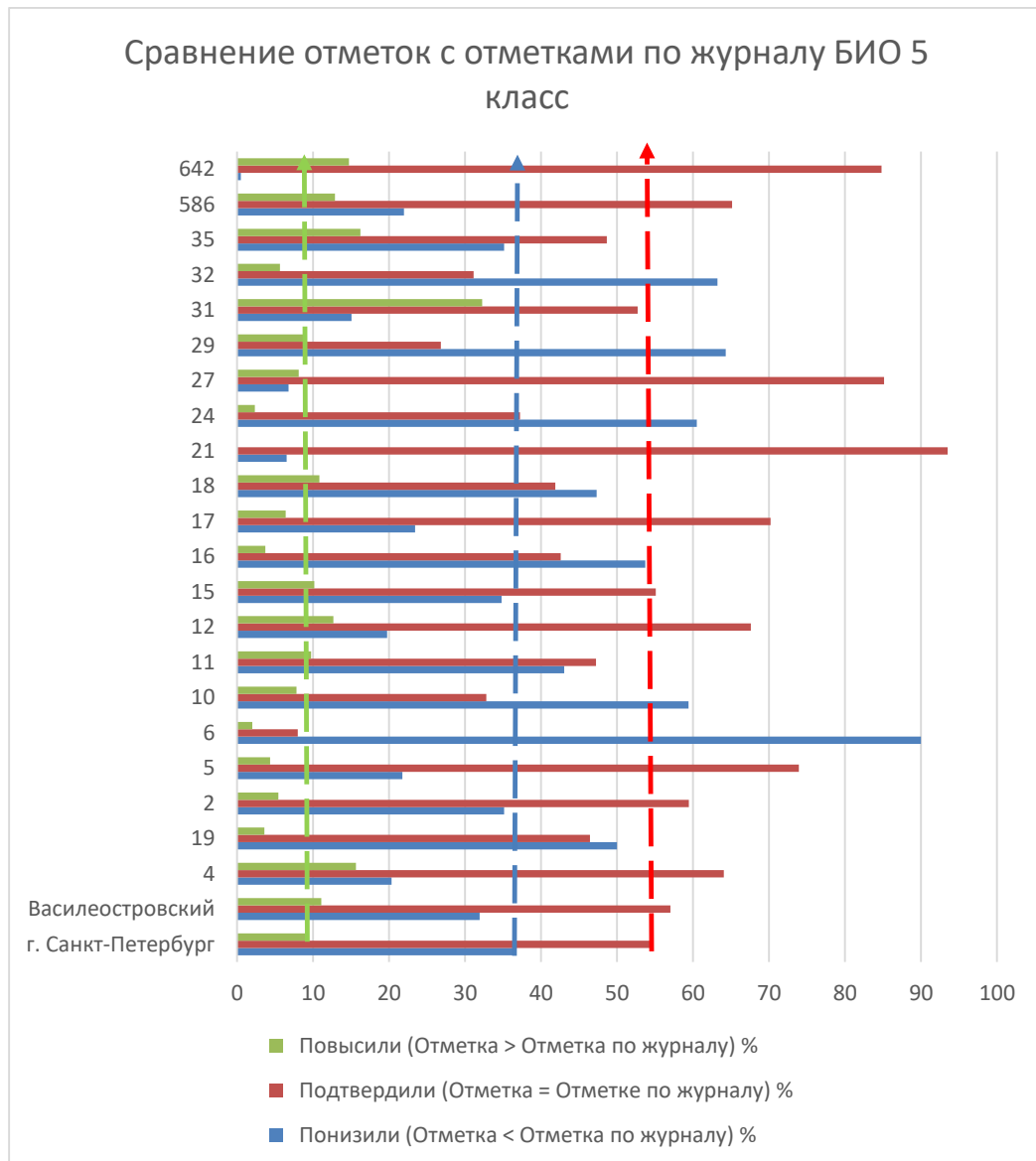
ОУ№32 Стабильно средние и высокие результаты

ОУ№35 Низкие результаты 8 класс.

ОУ№586 Стабильно высокие результаты

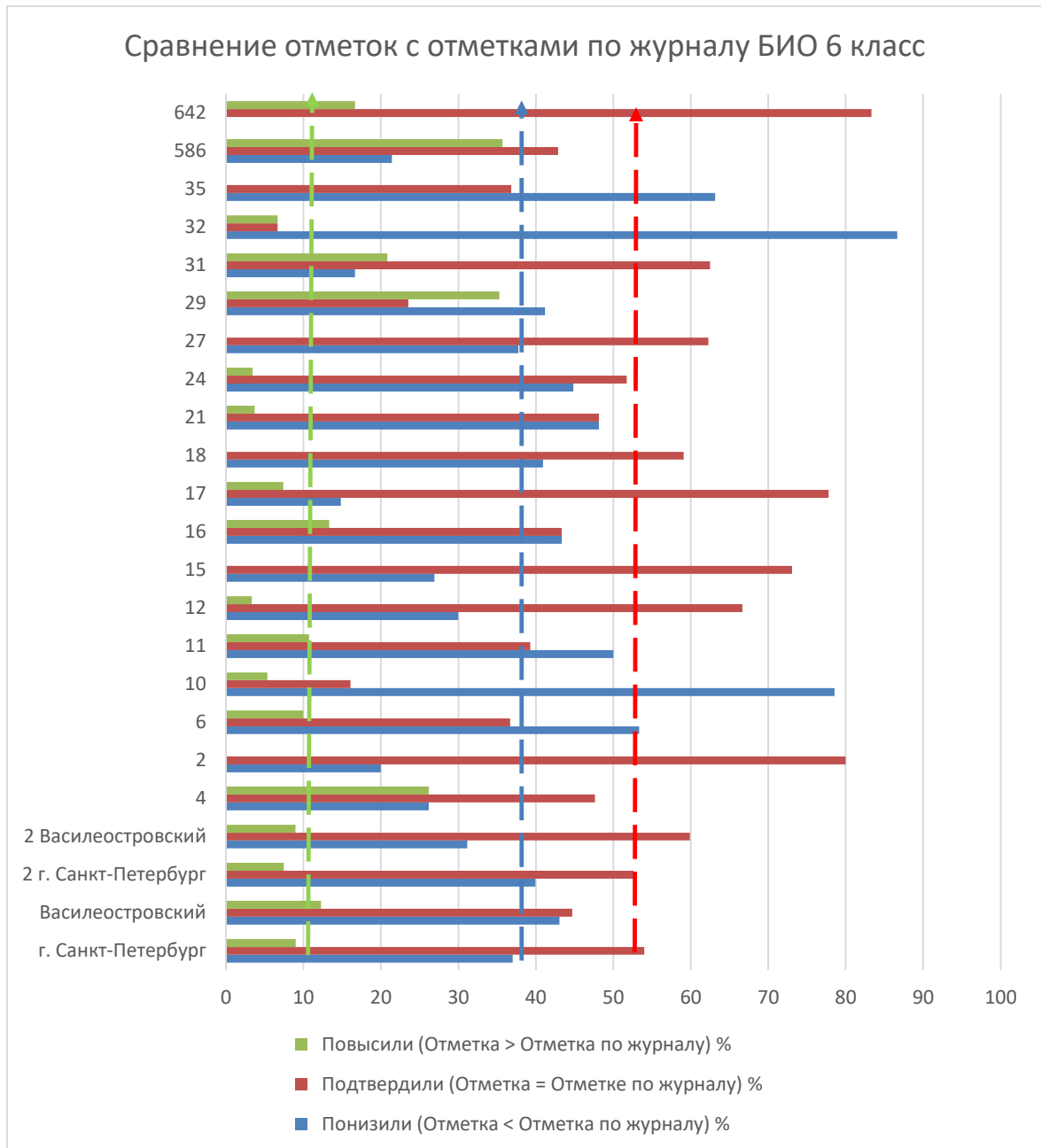
ОУ№642 Стабильно высокие результаты

Сравнение с отметками по журналу. Биология 5 класс.



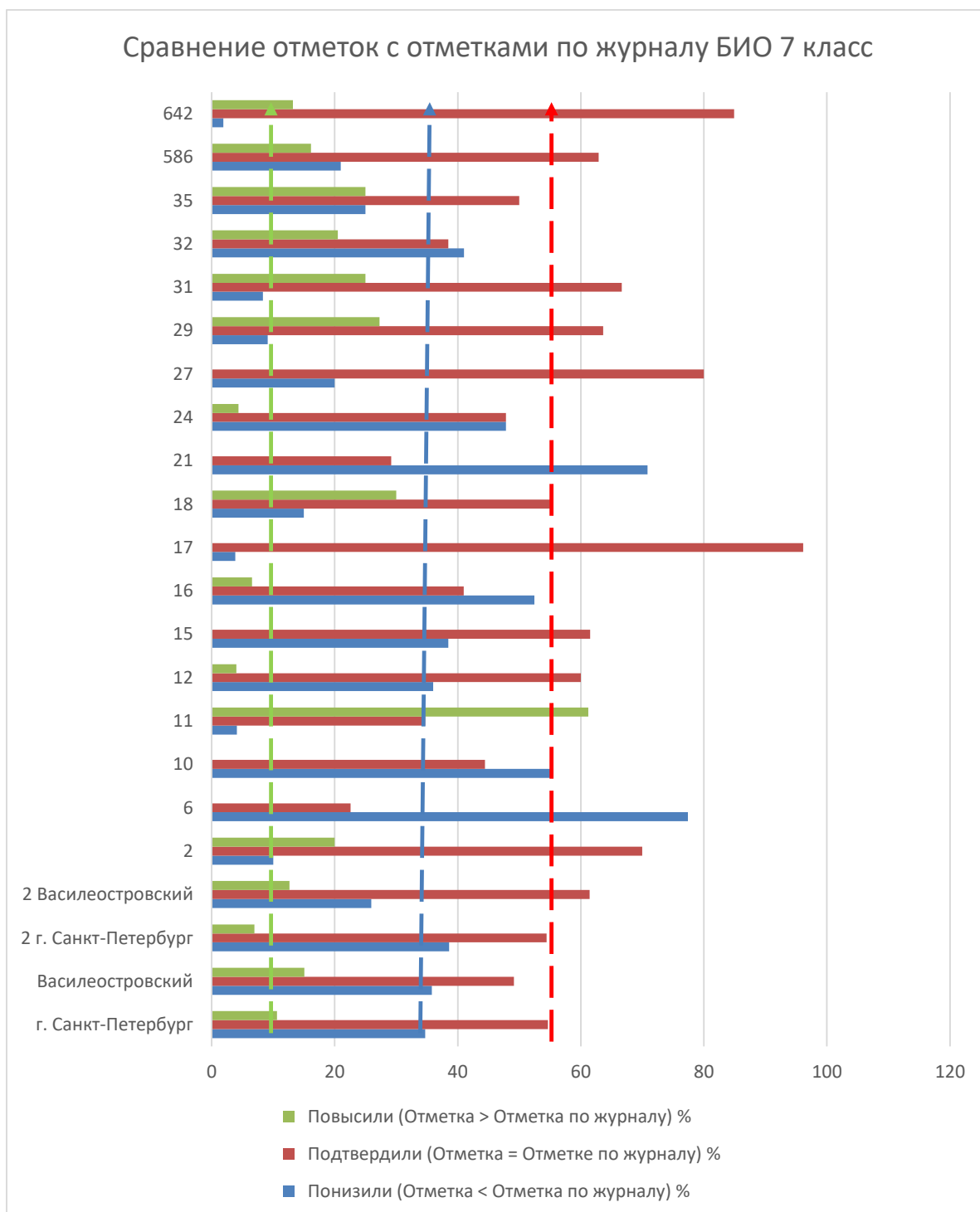
Большой разрыв значений со средними по городу доли повысивших/подтвердивших/понизивших результаты может говорить о проблемах с оценкой качества знаний учащихся. Большая доля понизили результаты в **ОУ6**, 10, 32, 29, 24.

Сравнение с отметками по журналу. Биология 6 класс.



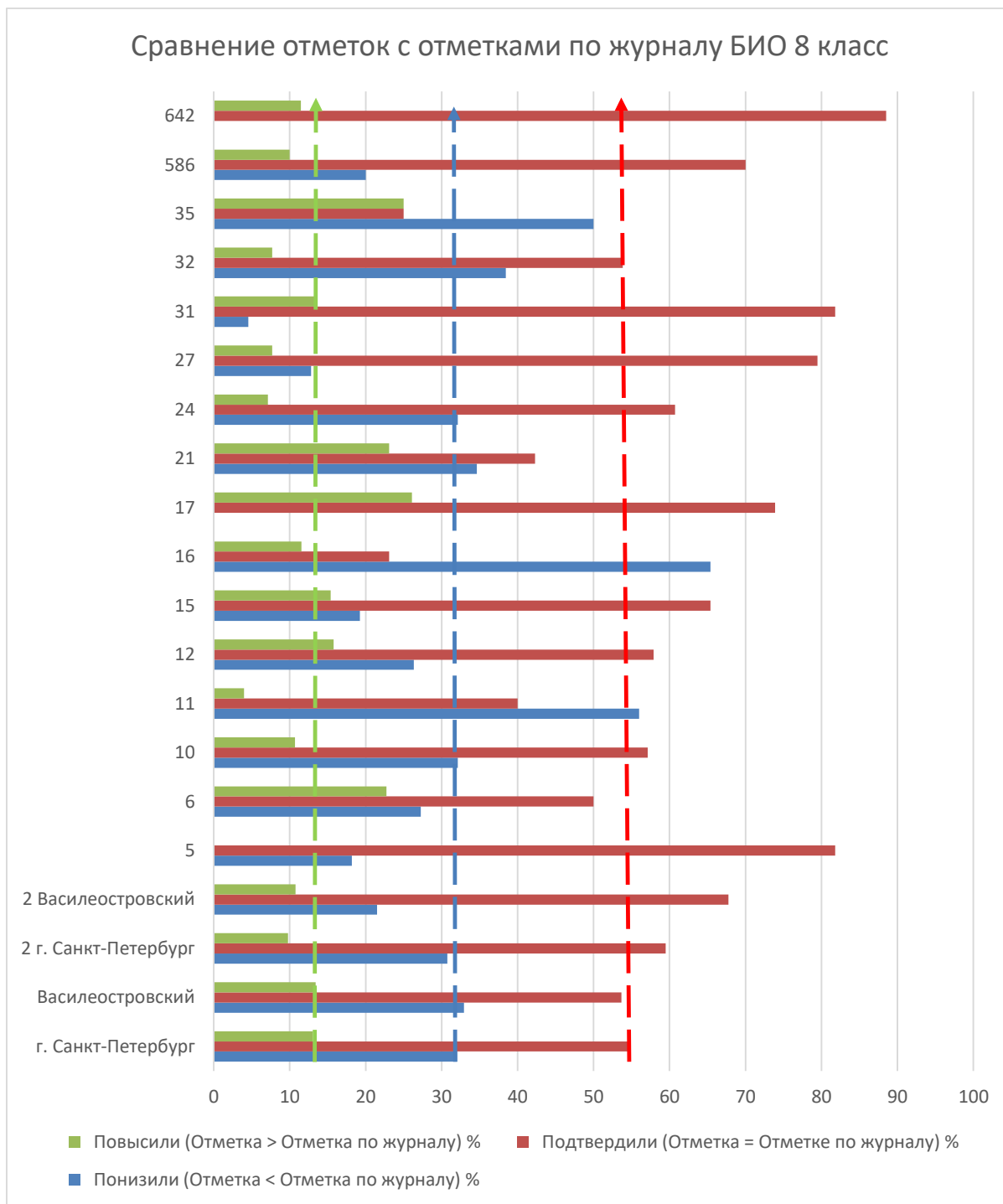
Большой разрыв значений со средними по городу доли повысивших/подтвердивших/понизивших результаты может говорить о проблемах с оценкой качества знаний учащихся. Большая доля понизили результаты в ОУ32, 35, 10, 6, 10, 11.

Сравнение с отметками по журналу. Биология 7 класс.



Большой разрыв значений со средними по городу доли повысивших/подтвердивших/понизивших результаты может говорить о проблемах с оценкой качества знаний учащихся. Большая доля понизили результаты в ОУ21, 10, **6. Эта тенденция наблюдается во всех классах этих школ.**

Сравнение отметок с отметками по журналу. Биология 8 класс.



Большой разрыв значений со средними по городу доли повысивших/подтвердивших/понизивших результаты может говорить о проблемах с оценкой качества знаний учащихся. Повышенное количество понизивших результаты ОУ11, 16, 35. При этом в ОУ35 и количество повысивших результат выше, чем среднее значение, подтвердивших отметку меньше. **Результаты ОУ6 и ОУ15 близки к средним.**

5. География

Статистика по отметкам «2» и «4+5». География 6-8 классы. В результатах 2023 года красным цветом выделены ячейки значение в которых по «2» выше, а по качеству обучения («4+5») ниже, чем по Санкт-Петербургу.

Группы участников	6 класс 2023		6 класс 2022		7 класс 2023		7 класс 2022		8 класс 2023		8 класс 2022	
	2	4+5	2	4+5	2	4+5	2	4+5	2	4+5	2	4+5
Вся выборка	3,8	57,38	4,4	54,0	10,24	38,06	11,9	34,7	8,93	42,46	10,0	39,2
г. Санкт-Петербург	2,2	66,6	2,5	62,9	8,96	39,03	13,0	31,8	7,42	44,39	10,1	38,5
Василеостровский	1,13	66,75	2,7	64,9	5,78	46,02	13,3	38,6	5,09	50,69	4,6	48,1
ОУ№4	4,35	82,61	0,0	82,9	0	77,78	5,3	57,9	4,17	66,67	0,0	60,0
ОУ№19	6,9	24,14			8,33	20,83			7,14	25	3,9	34,6
ОУ№2	0	77,5	0,0	40,9	0	20			14,29	23,81	5,3	15,8
ОУ№5	4,55	50										
ОУ№6	3,7	55,56	5,6	22,2					3,57	32,14	18,8	6,3
ОУ№10	0	60	0,0	63,0	8,7	30,43	0,0	50,0	5,56	27,78	6,3	25,0
ОУ№11	0	70,91	0,0	87,8	0	74,07	0,0	66,7	5,88	58,82	0,0	94,1
ОУ№12	2,17	78,26	0,0	65,5	3,7	40,74	7,7	46,2	5,26	47,37	5,3	52,6
ОУ№15	0	65,12	0,0	53,8	11,54	38,46	0,0	41,9				
ОУ№16	0	58,49	13,0	50,7	0	78,58	60,0	12,0	20,83	45,83		
ОУ№17	3,57	35,71	17,4	21,7	0	23,81	22,7	9,1	0	45	15,8	15,8
ОУ№18	0	59,26	0,0	80,8	9,52	23,81	30,8	19,2			0,0	45,8
ОУ№21			0,0	50,0			4,6	0,0	0	64		
ОУ№24	0	82,75	0,0	82,8	0	62,5	0,0	8,3				
ОУ№27	0	58,34	8,7	47,8	12	28	21,1	21,1	9,52	28,57	0,0	52,6
ОУ№29	0	78,58	0,0	57,9	0	18,18						
ОУ№31	0	69,81	0,0	72,0	0	45,45	0,0	52,2	0	80	0,0	50,0
ОУ№32	1,96	62,74	0,0	57,7	26,32	26,32	37,5	31,3	0	10	15,4	7,7
ОУ№35	0	64,7	0,0	73,3	0	54,17	11,1	44,4	50	50	0,0	42,9
ОУ№586	1,39	62,5	3,9	49,4	17,07	43,9	17,1	51,2	4,26	55,32	4,4	50,0
ОУ№642	0	85,56	0,0	89,3	0	74,51	0,0	82,5	0	86,28	3,0	93,9

ОУ№4 Стабильно высокий результат.

ОУ№19 Пониженное качество обучения.

ОУ№2 8 класс выше среднего количество неудовлетворительных результатов, ниже качество обучения.

ОУ№5 Только 6 класс, пониженное качество обучения.

ОУ№6 Только 6 класс, пониженное качество обучения.

ОУ№10 Пониженное качество обучения

ОУ№11 Стабильно высокий результат

ОУ№12 Стабильно высокий результат

ОУ№15 7 класс пониженное качество и больше количество неудовлетворительных результатов.

ОУ№16 20% неудовлетворительных результатов 8 класс.

ОУ№17 Пониженное качество обучения

ОУ№18 7 класс выше среднего количество неудовлетворительных результатов, ниже качество обучения

ОУ№24 Стабильно высокий результат

ОУ№27 7 и 8 класс выше среднего количество неудовлетворительных результатов, ниже качество обучения, есть улучшение по сравнению с ВПР 2022.

ОУ№29 7 класс Пониженное качество обучения

ОУ№31 Стабильно высокий результат

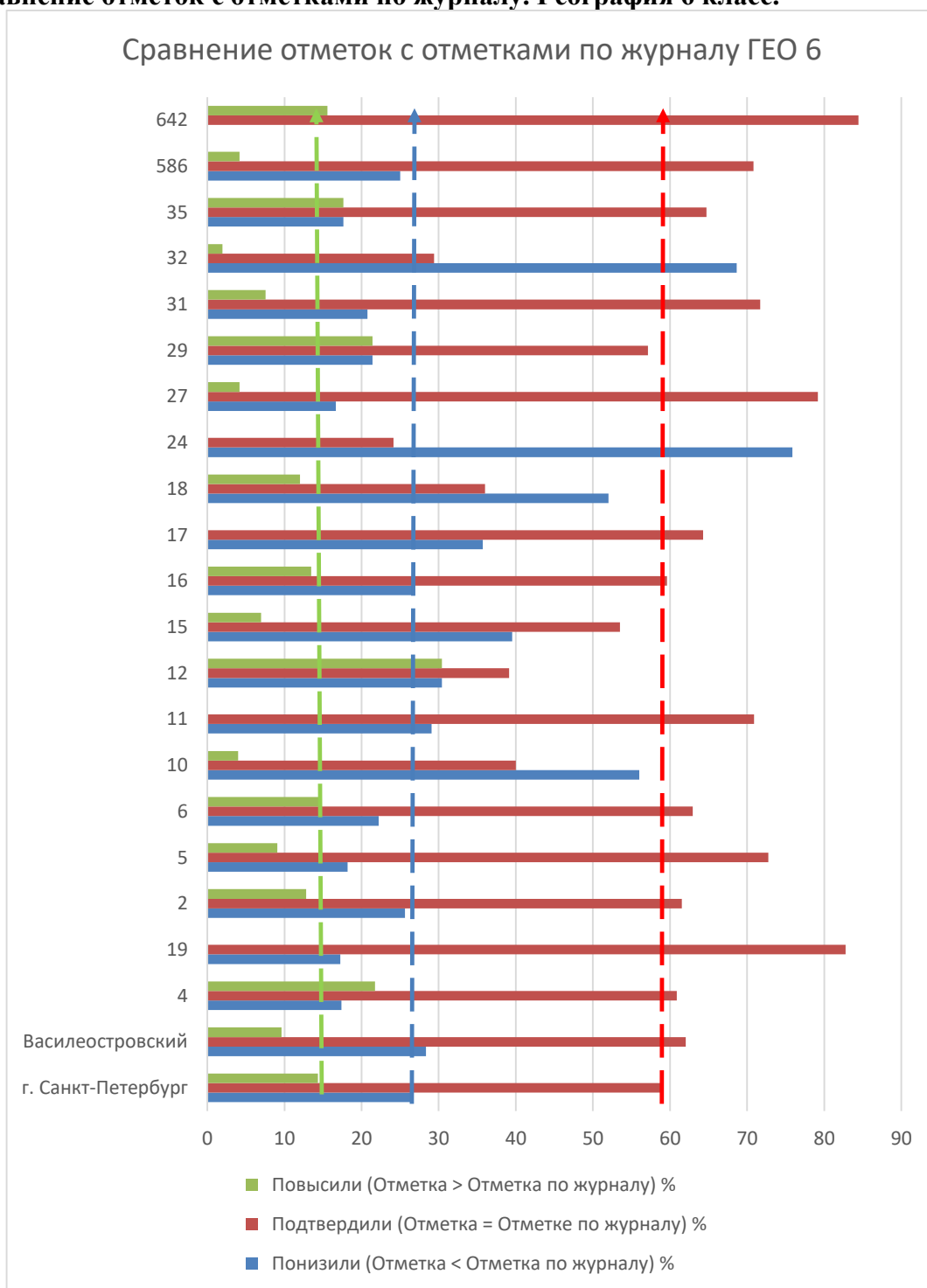
ОУ№32 7 класс 32% неудовлетворительных результатов.

ОУ№35 8 класс 50% неудовлетворительных результатов

ОУ№586 Стабильно средний и высокий результат

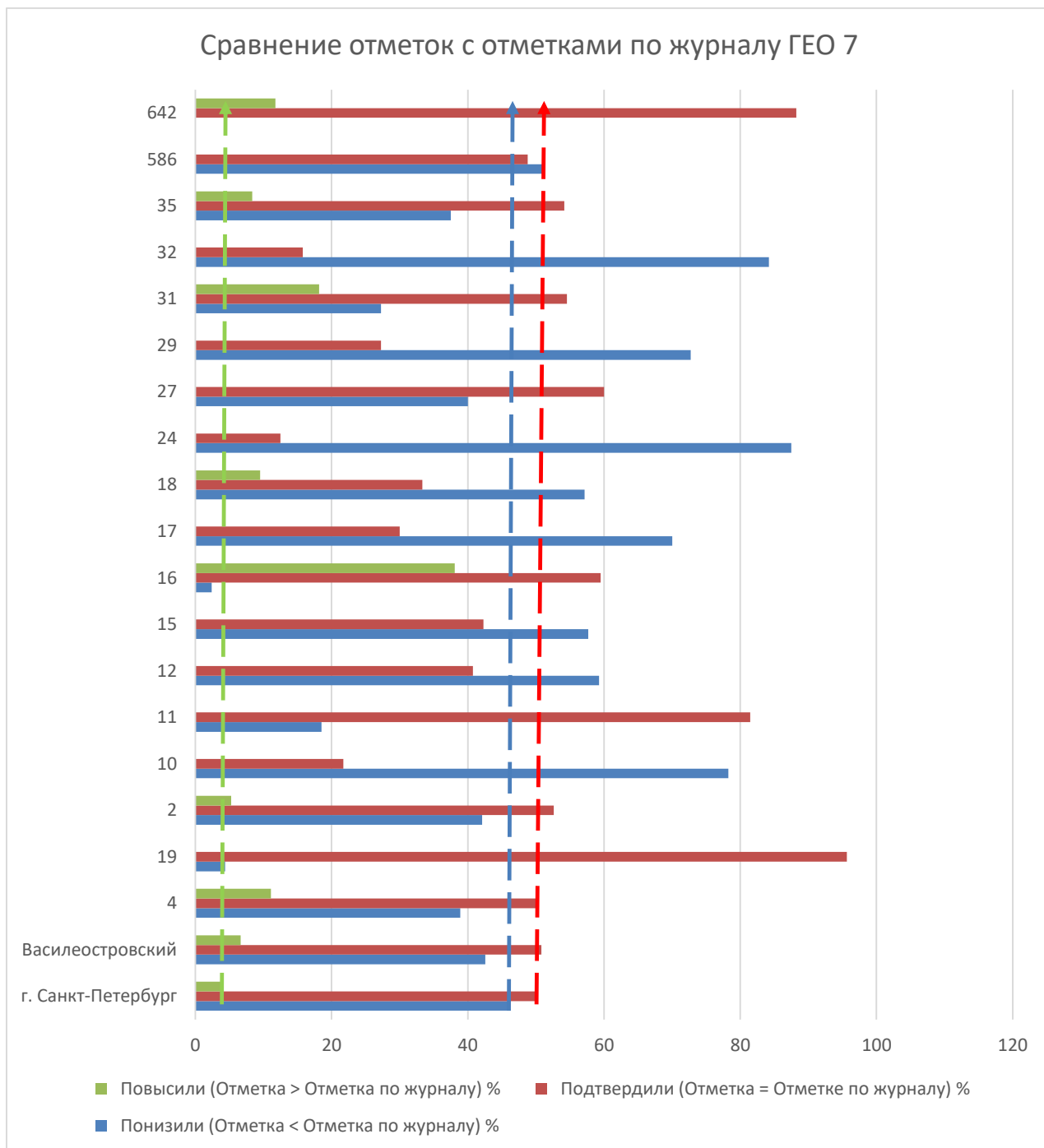
ОУ№642 Стабильно высокий результат

Сравнение отметок с отметками по журналу. География 6 класс.



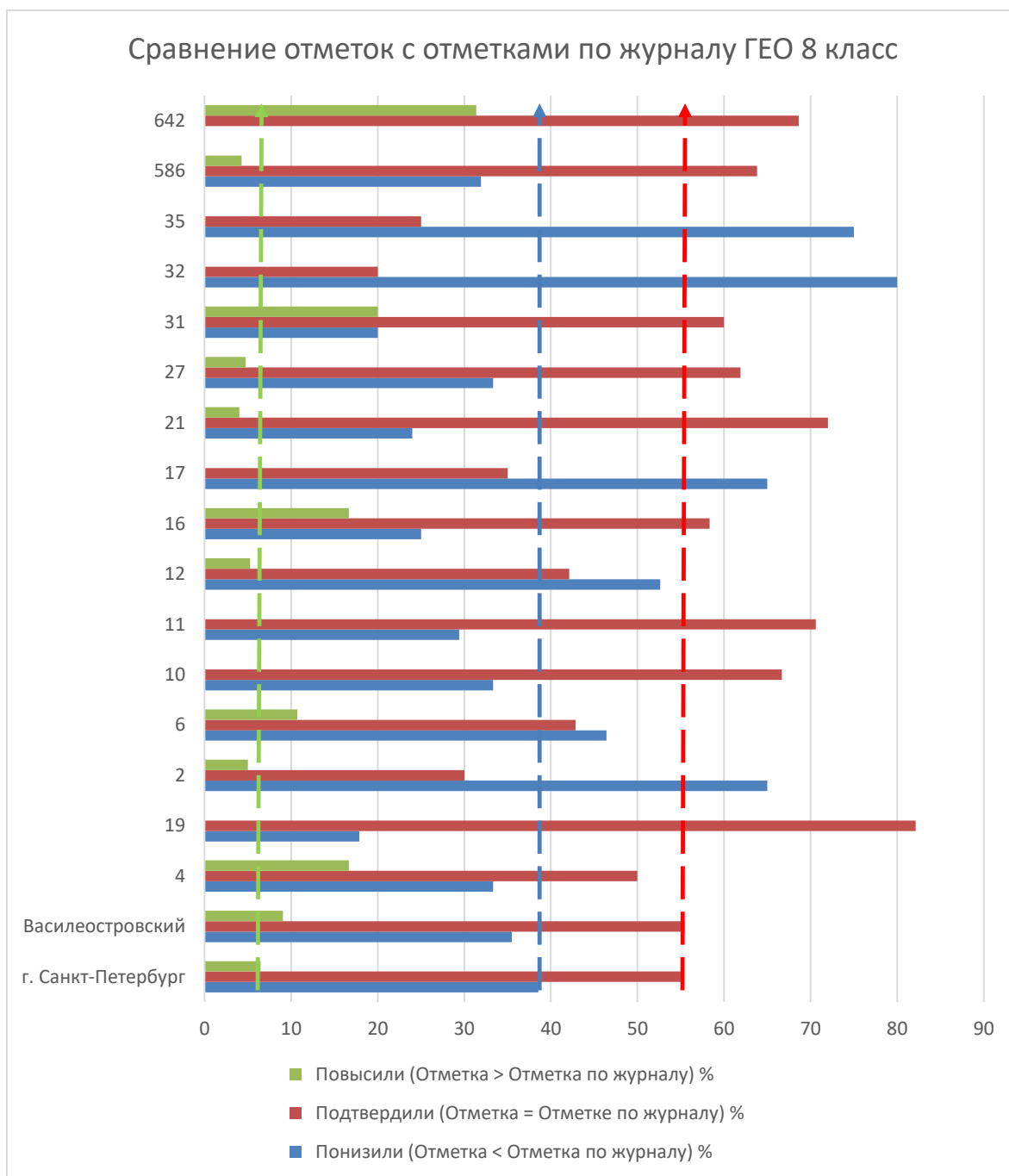
Выше среднего доля понизивших отметок в ОУ10, 15, 18, 32 и 24. При этом в ОУ24 результаты работы выше среднего значения. Возможно существуют проблемы в оценивании результатов на высший бал.

Сравнение отметок с отметками по журналу. География 7 класс.



Список школ, где повышенное количество пониженных результатов тот же, что и по 6 классам: ОУ10, 18, 32, 24 и дополнительно 29 и 17. У первых четырех школ, возможно, причиной является низкая мотивация учащихся при выполнении заданий.

Сравнение отметок с отметками по журналу. География 8 класс.



Снижение существенное результатов в ОУ35, 2, 2 и, как и в 6 и 7 классе, у ОУ17 и 32.

6. История

Статистика по отметкам «2» и «4+5». История 5-8 классы. В результатах 2023 года красным цветом выделены ячейки значение в которых по «2» выше, а по качеству обучения («4+5») ниже, чем по Санкт-Петербургу.

Группы участников	5 класс 2023		5 класс 2022		6 класс 2023		6 класс 2022		7 класс 2023		7 класс 2022		8 класс 2023		8 класс 2022	
	2	4+5	2	4+5	2	4+5	2	4+5	2	4+5	2	4+5	2	4+5	2	4+5
Вся выборка	6,24	56,55	7,8	52,4	5,03	51	6,3	46,9	5,98	52,43	7,3	49,9	5,66	52,75	7	48,47
г. Санкт-Петербург	4,87	63,19	7,0	56,8	3,68	57,82	5,7	48,9	4,5	59,47	7,4	53,3	3,75	63,47	5,86	55,62
Василеостровский	2,73	71,46	5,9	59,5	2,7	61	4,1	45,5	3,61	63,22	9,8	49,7	3,16	67,27	5,3	54,7
ОУ№4	5,71	61,43	29,1	30,9	4,55	27,28	0,0	90,5	0	75	0,0	68,2	0	81,82	13,0	39,1
ОУ№19	3,85	53,84	3,7	55,6												
ОУ№2	0	76,19	0,0	64,8	5,41	64,87	0,0	23,8	13,64	18,18	0,0	66,7	5	65		
ОУ№5	4,35	39,13	3,7	44,5	4,17	33,33			4,55	40,91	3,9	26,9	4,17	45,84		
ОУ№6	8,62	55,17	7,1	59,5	0	62,06	8,7	26,1	7,41	62,97	30,8	7,7				
ОУ№10	2,67	80	12,0	44,0	8	50	5,7	39,6	0	37,5	6,1	40,8	0	70,83	0,0	10,0
ОУ№11	0	79,75	4,8	56,0	0	85,72	0,0	53,8	0	100	5,0	90,0	0	64	8,7	78,3
ОУ№12	2,6	64,94	7,0	59,2	2,44	60,97	7,1	53,6	3,7	77,78	5,1	64,1	0	68	0,0	45,8
ОУ№15	2,6	75,32	7,3	43,6	4,17	33,33	0,0	35,0	0	65,22	15,4	30,8	0	75	0,0	77,3
ОУ№16	0	94,12	36,0	18,7	0	91,67	22,7	20,5	0	100	27,7	23,4	0	71,88	11,5	30,8
ОУ№17	0	28,89	0,0	49,0	0	34,48	0,0	20,7			12,0	40,0			15,4	34,6
ОУ№18	1,22	59,75	0,0	64,8	0	43,75	0,0	25,0			0,0	41,4	18,18	27,27		
ОУ№21	0	67,44	0,0	53,5	15,38	26,92	0,0	20,0			21,7	17,4	5,26	36,84	0,0	50,0
ОУ№24	3,28	70,49	5,1	69,5	0	77,78	3,5	37,9			15,4	3,9	0	72,73	7,4	63,0
ОУ№27	0	68,57	0,0	68,1	0	82	0,0	60,9	4,17	54,17	23,8	40,5	7,5	57,5	0,0	69,2
ОУ№29	5,26	63,16	3,2	61,3	0	52,94	0,0	54,6	0	52,38	11,1	33,3	11,11	72,22	0,0	60,0
ОУ№31	0	85,71	0,0	76,3	0	88	3,9	42,3	0	59,25	0,0	83,3	0	95	0,0	64,3
ОУ№32	4,65	66,28	4,1	51,4	11,54	38,46	2,4	57,2	12	60	25,0	8,3	16,67	41,67	0,0	81,3
ОУ№35	0	79,49	5,6	47,2	0	52,94	8,3	8,3	0	9,09	37,5	25,0				
ОУ№586	5,15	66,18	2,5	50,9	3,23	53,22	2,6	46,2	4,08	77,55	4,6	63,6	0	78,57	11,4	40,0
ОУ№642	0	96,04	0,0	92,6	0,86	80,18	0,0	90,5	0	86,49	0,0	96,2	0	94,59	0,0	89,5

ОУ№4 незначительно ниже среднегородских в 5 классе, в 6 классе ниже качество обучения.

ОУ№19 Только 5 класс сниженное качество обучения.

ОУ№2 В 7 классе увеличение неудовлетворительных результатов и снижение качества обучения.

ОУ№5 Сниженное качество обучения

ОУ№6 Незначительное повышение количества неудовлетворительных результатов. В целом, стабильно средние результаты.

ОУ№10 Стабильно средние результаты 6-8 класс.

ОУ№11 Стабильно высокие результаты.

ОУ№12 Стабильно высокие результаты.

ОУ№15 Ниже результаты в 6 классе, остальные стабильно высокие.

ОУ№16 Стабильно высокие результаты

ОУ№17 Сниженное качество обучения.

ОУ№18 Сниженное качество обучения. Низкие результаты 8 класс.

ОУ№21 6 и 8 класс сниженное качество обучения и повышенное количество неудовлетворительных результатов.

ОУ№24 Стабильно высокие результаты.

ОУ№27 Стабильно высокие или средние результаты

ОУ№29 Стабильно средние результаты.

ОУ№31 Стабильно высокие результаты.

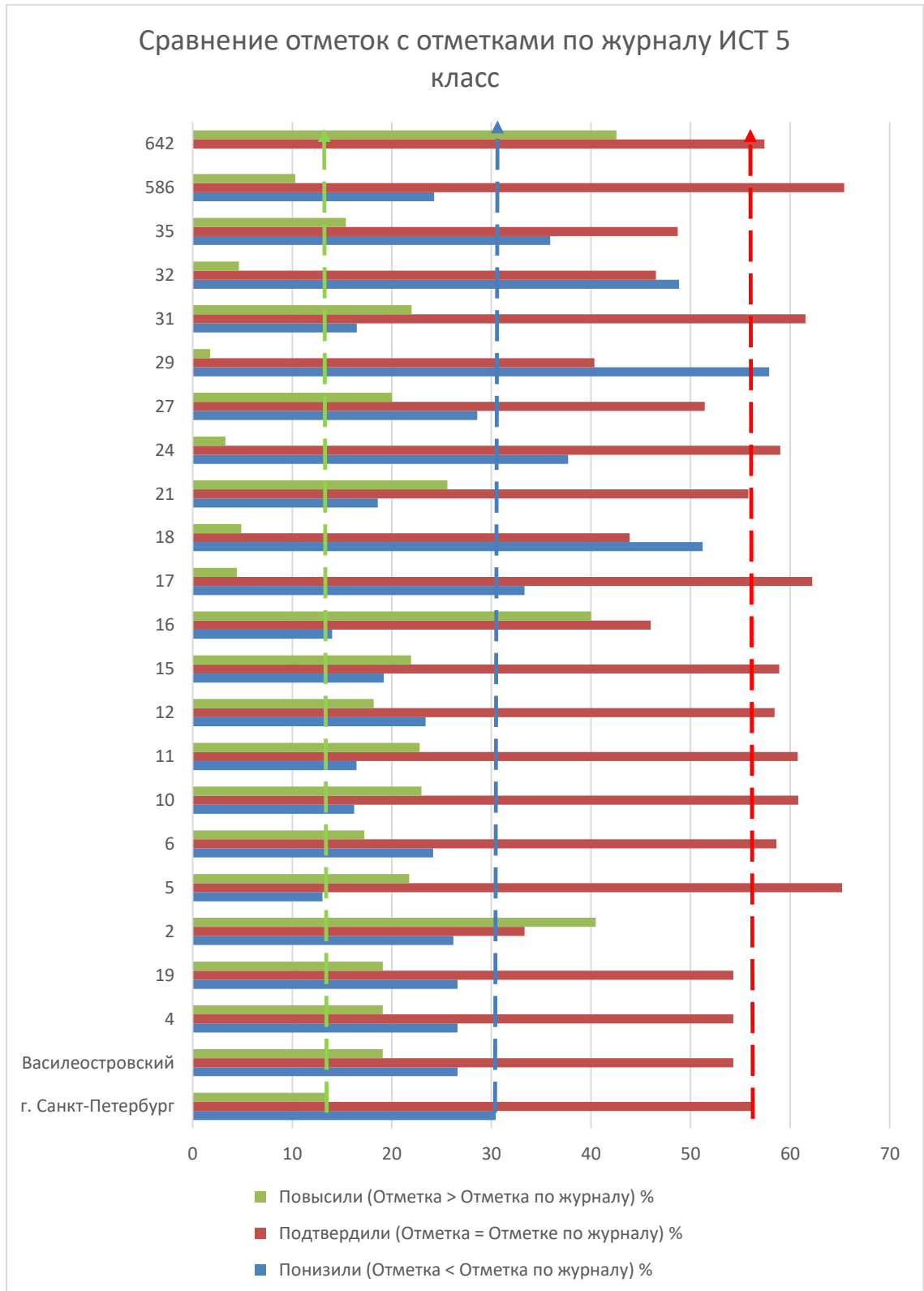
ОУ№32 6-8 класс сниженное качество обучения и повышенное количество неудовлетворительных результатов.

ОУ№35 7 класс 9% качество обучения.

ОУ№586 Стабильно высокие результаты

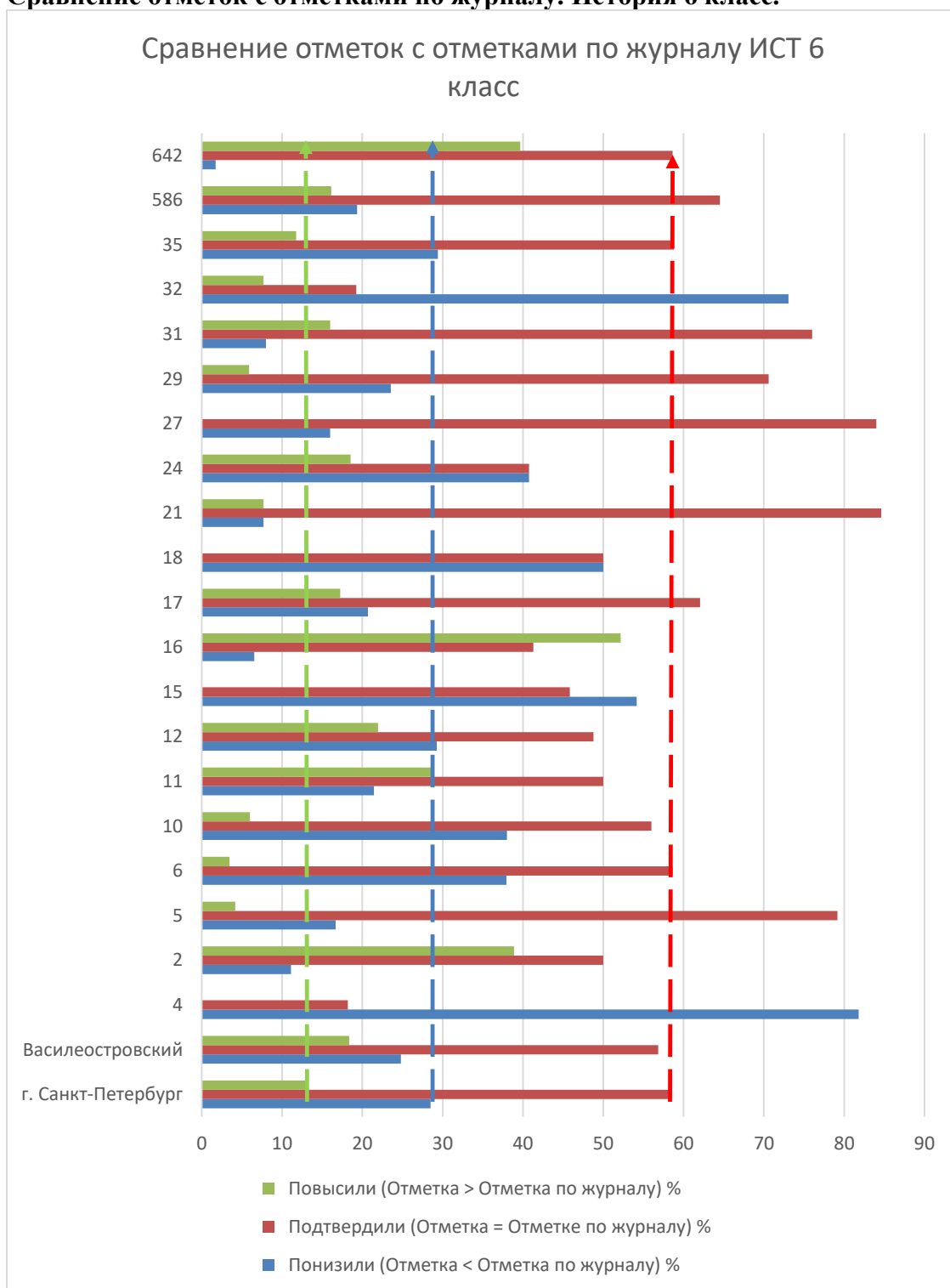
ОУ№642 Стабильно высокие результаты

Сравнение отметок с отметками по журналу. История 5 класс.



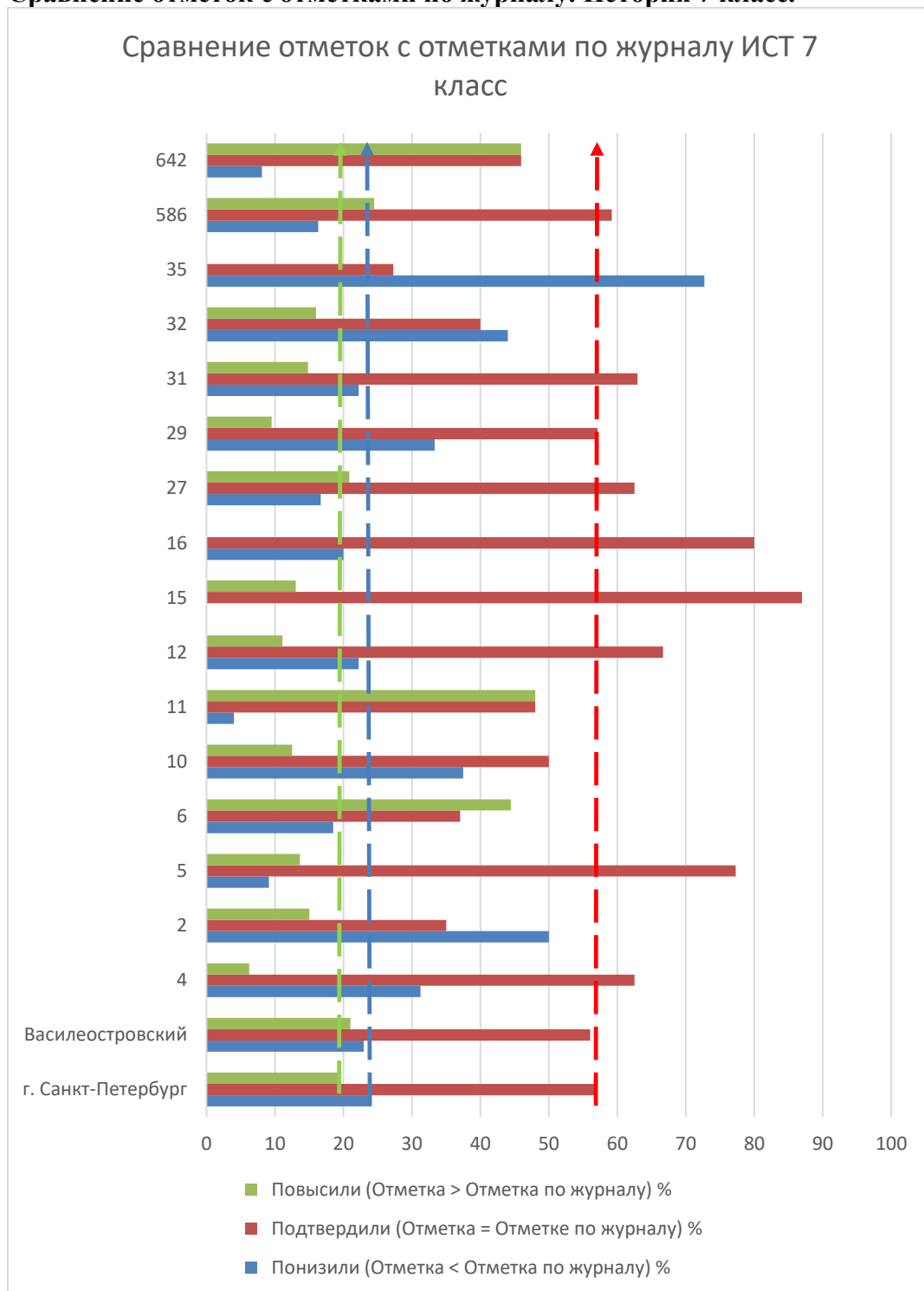
Повышенное количество понизивших результатов ОУ29, 18, 32. В ОУ2, 16 значительно выше повысивших результат.

Сравнение отметок с отметками по журналу. История 6 класс.



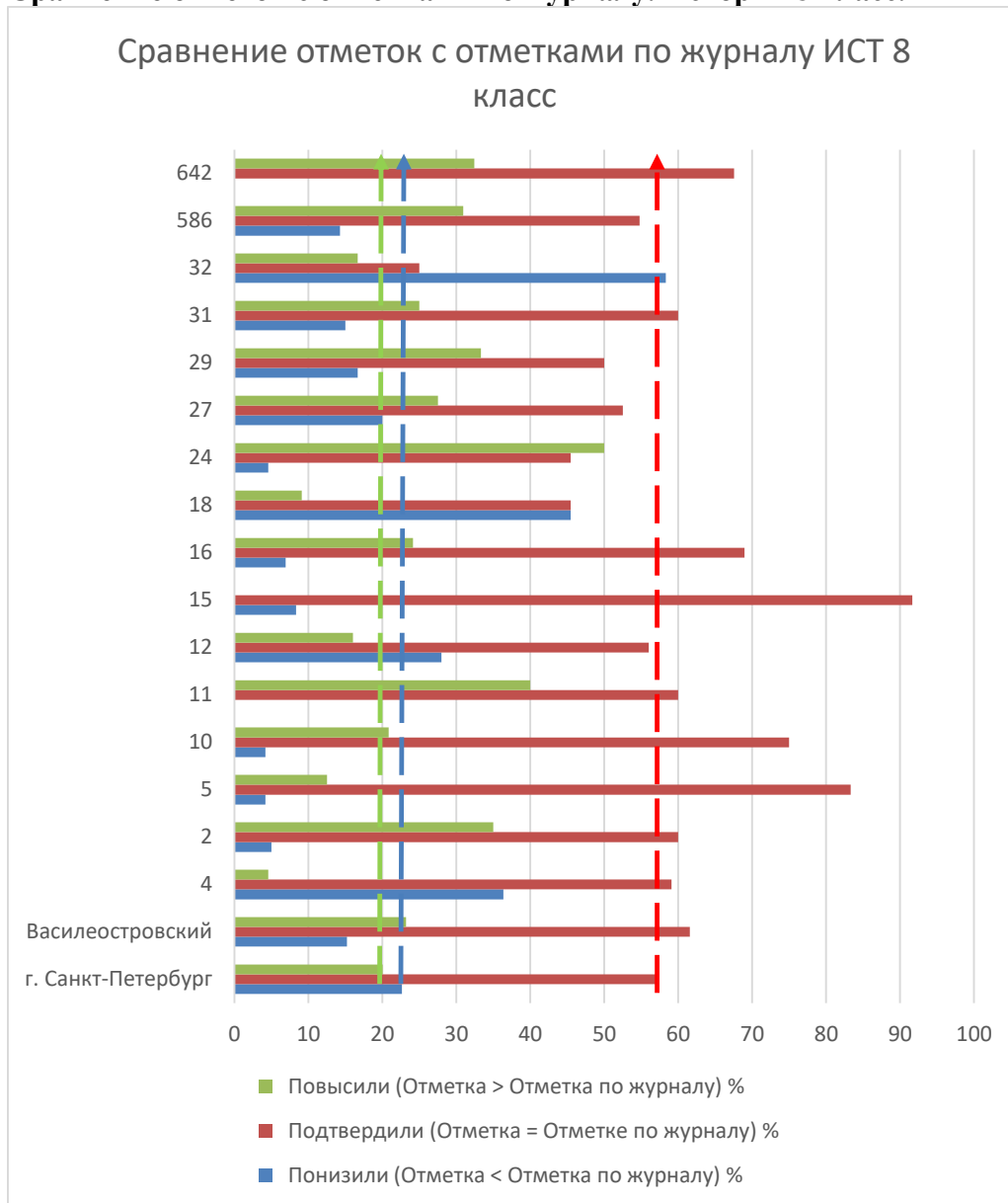
ОУ15, 4, 18, 32, 24 повышенное количество учащихся понизивших результаты, ОУ2, 16, 642 значительно больше повысивших результат, чем в среднем по городу.

Сравнение отметок с отметками по журналу. История 7 класс.



ОУ35. 32, 29 и 2 значительно выше количество понизивших результаты. ОУ642, 11 и 6 почти двукратное превышение повышенных результатов.

Сравнение отметок с отметками по журналу. История 8 класс.



ОУ32, 18, 4 значительно выше количество понизивших результаты. ОУ24, 11 двукратное превышение повышенных результатов.

7. Обществознание

Статистика по отметкам «2» и «4+5». Обществознание 6-8 классы. В результатах 2023 года красным цветом выделены ячейки значение в которых по «2» выше, а по качеству обучения («4+5») ниже, чем по Санкт-Петербургу.

Группы участников	6 класс 22023		6 класс 2022		7 класс 2023		7 класс 2022		8 класс 2023		8 класс 2022	
	2	4+5	2	4+5	2	4+5	2	4+5	2	4+5	2	4+5
Вся выборка	6,42	54,04	7,9	49,3	9,87	48,18	11,83	44,31	8,99	44,21	10,66	40,93
г. Санкт-Петербург	5,53	58,58	7,1	53,2	8,48	53,5	12,45	45,87	8,35	48,01	9,9	44,07
Василеостровский	3,81	63,33	7,5	56,5	5,26	60,65	14,3	46,8	7,2	52,95	6,3	52,3
ОУ№4	4,88	43,91	5,4	70,3	0	76,2	36,4	27,3			5,6	33,3
ОУ№19	7,69	30,77	3,7	33,3			3,7	40,7				
ОУ№2	16,67	25	0,0	47,8			11,8	52,9			0,0	55,0
ОУ№5			9,5	42,9							0,0	11,1
ОУ№6	0	0	5,6	27,8	19,23	30,77	35,0	30,0	7,14	50		
ОУ№10	25	0	22,7	13,6	16	16	18,2	22,7	7,41	37,04	8,7	30,4
ОУ№11	0	93,11	4,8	61,9	0	68,19	17,1	43,9	0	0	4,8	52,4
ОУ№12	6,45	51,61	0,0	76,4	12	56	4,2	54,2	4	64	0,0	47,8
ОУ№15	3,57	46,42	7,7	46,2			6,7	46,7	28,57	28,57	3,7	63,0
ОУ№16	3,33	70	34,6	43,6	6,52	67,4	7,7	69,2	0	37,04	20,8	54,2
ОУ№17	0	29,17	0,0	29,6	0	28,57	8,7	47,8	0	47,83		
ОУ№18	0	75	4,6	72,7	0	50	33,3	8,3	0	51,72	0,0	75,0
ОУ№21	0	73,07	0,0	61,9	11,11	72,22	8,3	66,7			9,1	40,9
ОУ№24	3,45	65,51	6,5	74,2	7,41	59,26	20,8	41,7	9,09	45,45	3,9	69,2
ОУ№27	4,76	76,19	11,1	31,1	0	69,56	11,9	38,1	5	70	17,7	55,9
ОУ№29	0	66,67	0,0	52,4							4,4	26,1
ОУ№31	2,22	73,33	1,9	55,6	3,85	57,69	0,0	61,9	4,55	63,63	0,0	74,1
ОУ№32	6,82	52,28	16,7	45,8	0	55	31,3	21,9	29,17	20,84	4,0	68,0
ОУ№35	4,17	66,66	40,0	20,0			28,6	28,6	0	38,89	11,1	44,4
ОУ№586	0	74	3,2	61,3	5,26	73,68	22,2	35,6	5,88	70,59	8,3	50,0
ОУ№642	0	91,21	0,0	98,8	0	97,44	0,0	97,3	0	93,22	0,0	81,1

ОУ№4 пониженное качество обучения.

ОУ№19 пониженное качество обучения.

ОУ№2 пониженное качество обучения, высокий процент неудовлетворительных результатов.

ОУ№6 6 класс пониженное качество обучения, высокий процент неудовлетворительных результатов

ОУ№10 пониженное качество обучения, высокий процент неудовлетворительных результатов.

ОУ№12 Стабильно средние результаты

ОУ№15 8 класс пониженное качество обучения, высокий процент неудовлетворительных результатов.

ОУ№16 Стабильно средние результаты

ОУ17 пониженное качество обучения

ОУ18 Стабильно средние результаты

ОУ21 Стабильно высокие или средние результаты

ОУ№24 Стабильно высокие или средние результаты

ОУ№27 Стабильно высокие результаты

ОУ№29 Стабильно высокие результаты

ОУ№31 Стабильно высокие результаты

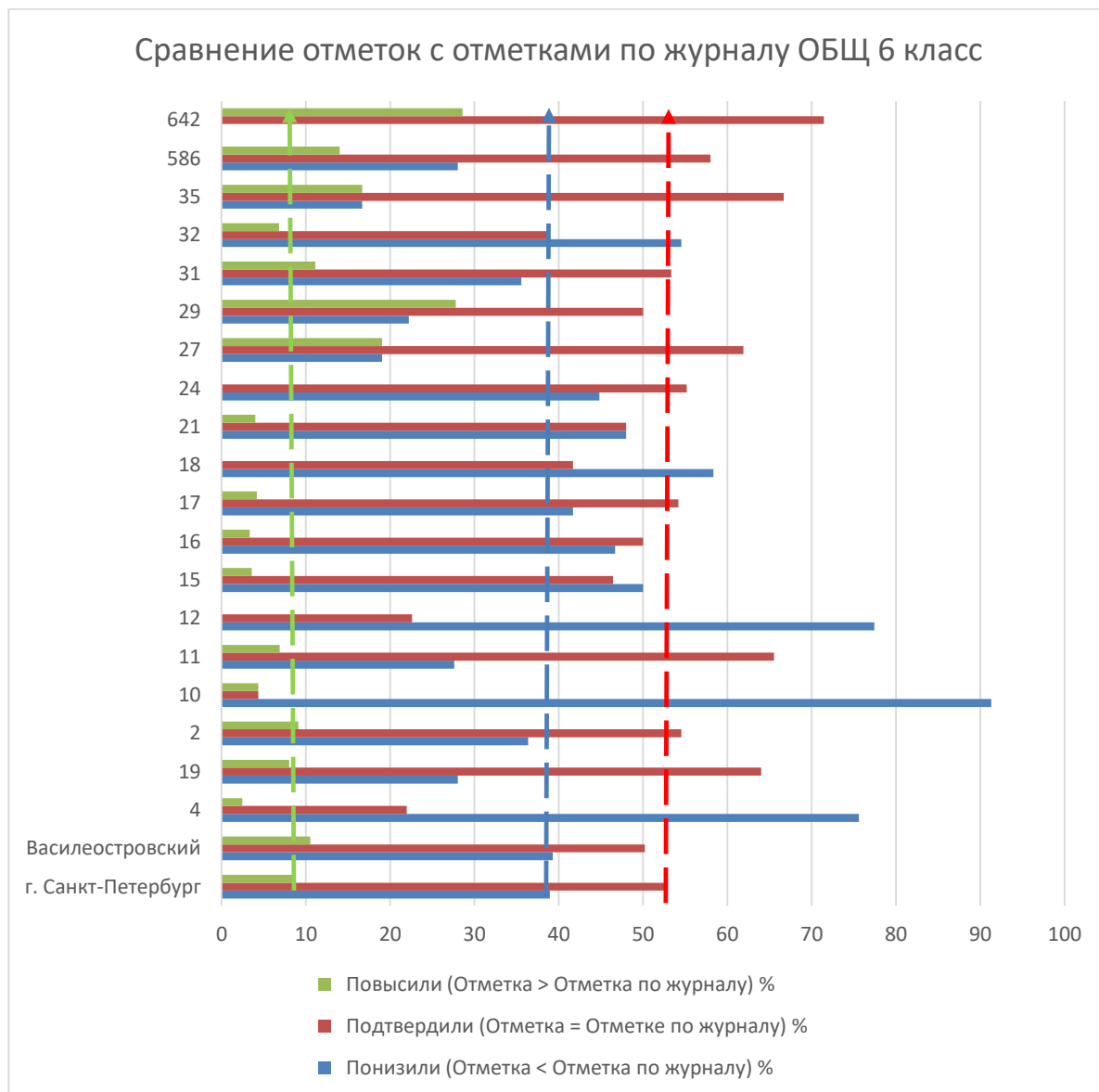
ОУ№32 8 класс пониженное качество обучения, высокий процент неудовлетворительных результатов

ОУ№35 Стабильно высокие или средние результаты

ОУ№586 Стабильно высокие результаты

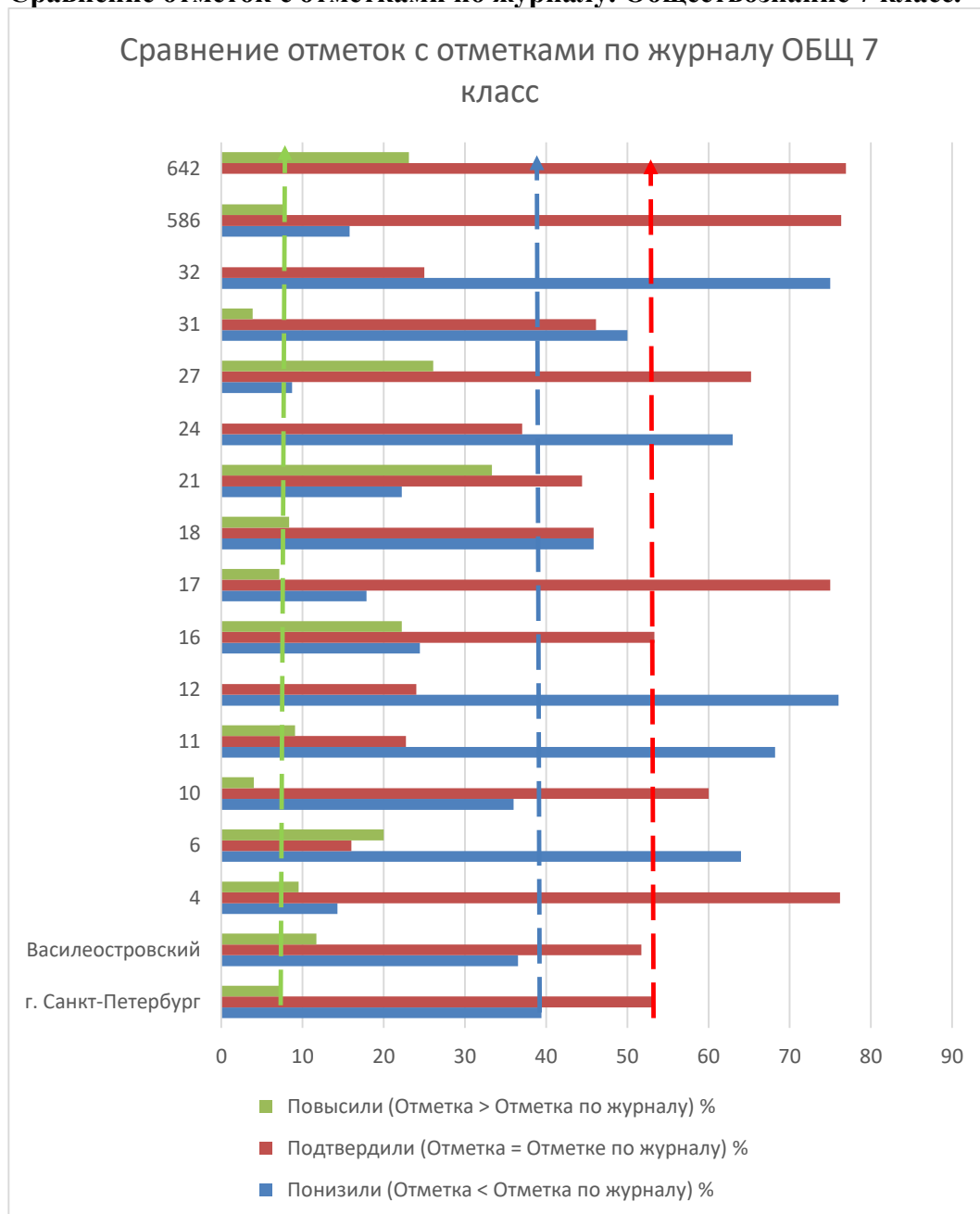
ОУ642 Стабильно высокие результаты

Сравнение отметок с отметками по журналу. Обществознание 6 класс.



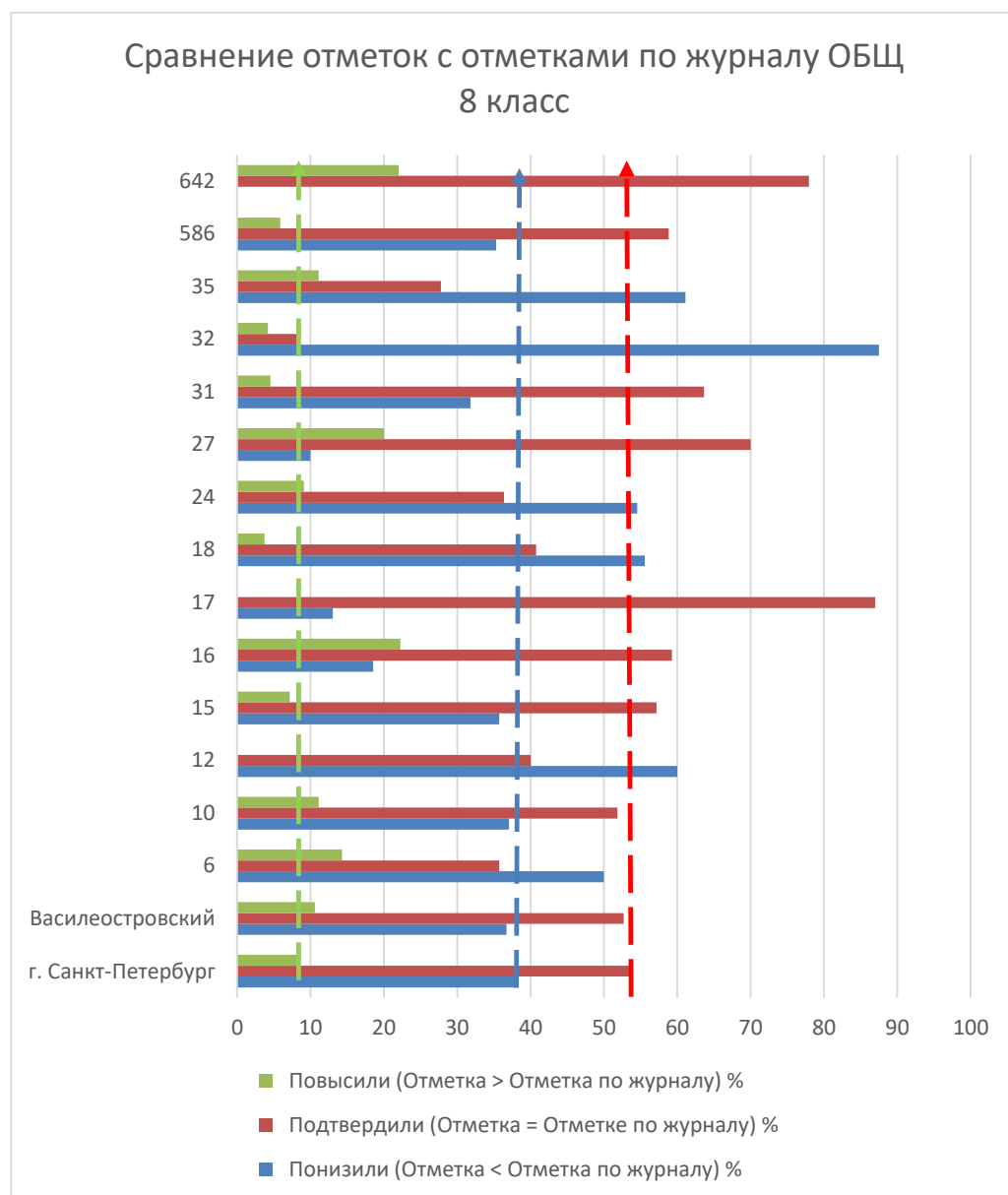
Большая доля понизивших результаты в ОУ32, 18, 12, 10, 4. Больше, чем в среднем по городу повысили результаты в ОУ 642, 29, 27.

Сравнение отметок с отметками по журналу. Обществознание 7 класс.



Большая доля понизивших результаты в ОУ32, 24, 11, 12, 6. Больше, чем в среднем по городу повысили результаты в ОУ 642, 21, 27, 6.

Сравнение отметок с отметками по журналу. Обществознание 8 класс.



Большая доля понизивших результаты в ОУ32, 35, 12. Больше, чем в среднем по городу повысили результаты в ОУ 642, 27.

8. Физика

Статистика по отметкам «2» и «4+5». Физика 7-8 классы. В результатах 2023 года красным цветом выделены ячейки значение в которых по «2» выше, а по качеству обучения («4+5») ниже, чем по Санкт-Петербургу

Группы участников	7 класс 2023		7 класс 2022		8 класс 2023		8 класс 2022	
	2	4+5	2	4+5	2	4+5	2	4+5
Вся выборка	9,52	44,59	10,65	43,49	9,47	43,84	10,87	42,13
г. Санкт-Петербург	8,89	49,09	11,72	47,21	9	47,76	11,22	45,68
Василеостровский	7,22	56,67	9,82	50,1	7,96	54,91	11,14	51,98
ОУ№4	23,08	33,34			19,05	52,38	29,41	47,06
ОУ№19	16,67	16,67	7,69	26,92			0	66,67
ОУ№2	8	56	5,26	78,95	10	20	4,76	66,67
ОУ№5	4,55	31,82	5	20			13,33	13,33
ОУ№6	0	37,93	14,81	55,55	0	40,74		
ОУ№10	22,22	48,14	20	25	12,5	50	21,74	30,44
ОУ№11	0	80,95	11,76	47,06	4,55	45,45	21,05	15,79
ОУ№12	9,62	55,77	6,25	68,75	9,09	68,19	9,09	63,64
ОУ№15	0	72,73	0	53,57			0	88,46
ОУ№16	10,81	56,76	7,41	70,37	3,13	34,38	43,48	17,39
ОУ№17	0	79,31	12,5	45,84			11,11	61,12
ОУ№18	7,69	53,85	15,63	59,38	21,74	21,74		
ОУ№21	4,55	68,18						
ОУ№24	4	52	0	70,83	4,17	58,34		
ОУ№27	21,05	18,42	13,89	47,22	5	60	19,05	33,33
ОУ№29	5,26	52,63					8,33	33,33
ОУ№31	2,13	48,93	0	50	0	75	8,33	75
ОУ№32	0	56,52	27,78	33,33	0	95	0	68
ОУ№35	8,7	47,82	0	76,19			10,53	57,9
ОУ№586	8,93	64,28	15	25	7,69	61,53	9,38	56,25
ОУ№642	0	93,15	0	58,06	0	96,88	0	85,71

ОУ№4 23,4% неудовлетворительных результатов в 7 и 19% в 8 классе.

ОУ№19 7 классы написали работу хуже, чем за 7 класс осенью 2022.

ОУ№2 7 класс высокий результат, в 8 классе ниже качество обучения.

ОУ№5 тенденция к повышению результата.

ОУ№6 Качество обучения ниже среднего значения, но нет неудовлетворительных результатов.

ОУ№10 22,2 % неудовлетворительных результатов в 7 и 10% в 8 классе.

ОУ№11 Стабильно высокие результаты.

ОУ№12 Стабильно высокие результаты.

ОУ№15 Только 7 класс, высокий результат.

ОУ№16 Пониженное качество обучения 8 класс.

ОУ№17 Высокие результаты.

ОУ№18 Низкие результаты 8 класс.

ОУ№21 Высокие результаты.

ОУ№24 Стабильно высокие результаты

ОУ№27 Низкие результаты в 7 классе.

ОУ№29 Высокие результаты, только 7 класс.

ОУ№31 Стабильно высокие результаты

ОУ№32 Стабильно высокие результаты

ОУ№35 Высокие результаты, только 7 класс.

ОУ№586 Стабильно высокие результаты.

ОУ№642 Стабильно высокие результаты

Сравнение отметок с отметками по журналу. Физика 7 класс.



Понижение результатов выше среднего ОУ№19, 4, 12, 31. Повышение результатов выше среднего в ОУ№642, 32, 29, 17, 10.

Сравнение отметок с отметками по журналу. Физика 8 класс.



Понижение результатов выше среднего ОУ№10, 6, 12. Повышение результатов выше среднего ОУ№642, 32.

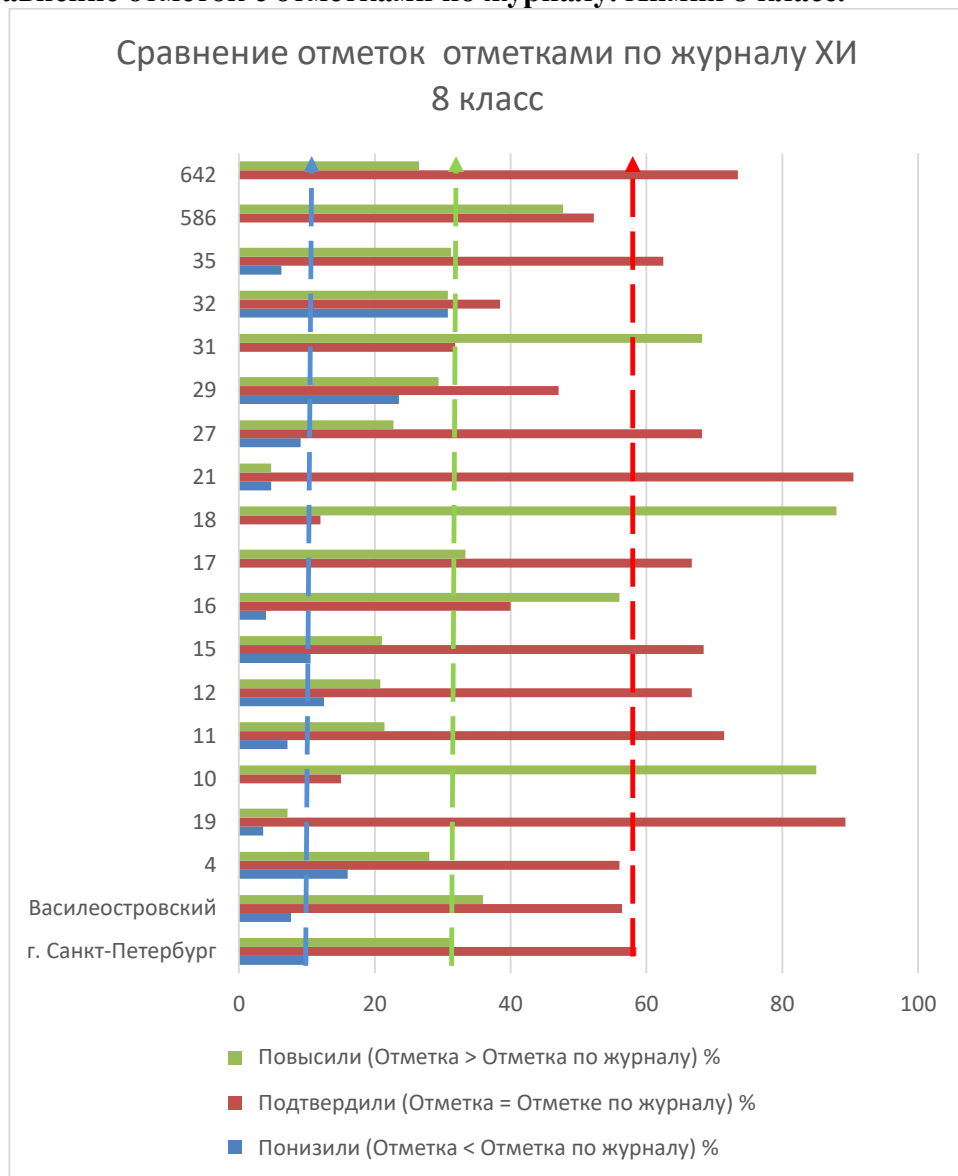
9. Химия

Статистика по отметкам «2» и «4+5». Химия 8 классы. В результатах 2023 года красным цветом выделены ячейки значение в которых по «2» выше, а по качеству обучения («4+5») ниже, чем по Санкт-Петербургу.

Группы участников	8 класс 2022		8 класс 2023	
	2	4+5	2	4+5
Вся выборка	6,03	57,66	5,37	57,93
г. Санкт-Петербург	4,64	67,44	3,71	68,25
Василеостровский	2,61	74,16	3,23	73,44
ОУ№4	0	81,25	8	56
ОУ№19			0	53,57
ОУ№2	0	70	0	0
ОУ№5				
ОУ№6				
ОУ№10	5,26	73,69	0	95
ОУ№11	0	95	0	57,14
ОУ№12	0	88,89	4,17	70,83
ОУ№15			10,53	47,37
ОУ№16			0	92
ОУ№17	4,55	40,91	0	66,67
ОУ№18	0	95,45	3,7	88,89
ОУ№21	0	86,36	4,76	52,38
ОУ№24	0	82,14		
ОУ№27	3,03	54,54	0	36,37

ОУ№29	0	80	11,76	47,06
ОУ№31	0	100	0	86,36
ОУ№32	38,46	46,15	7,69	84,61
ОУ№35			0	100
ОУ№586	5,13	53,85	0	97,73
ОУ№642	0	72,22	0	89,8

Сравнение отметок с отметками по журналу. Химия 8 класс.



Много понизивших результаты в ОУ32, повысивших в ОУ31, 18, 10.

10. Окружающий мир

Статистика по отметкам. Окружающий мир 4 класс. В результатах 2023 года красным цветом выделены ячейки значение в которых по «2» выше, а по качеству обучения («4+5») ниже, чем по Санкт-Петербургу.

Группы участников	2022		2023	
	2	4+5	2	4+5
Вся выборка	2,11	70,8	1,15	79,72
г. Санкт-Петербург	0,99	78,2	0,38	86
Василеостровский	0,84	80,2	0,12	89,67
ОУ№4	2,9	68,1	0	89,47

ОУ№19	0	72,0	0	63,64
ОУ№2	0	82,1	0	90,2
ОУ№5	4	68,0	0	79,16
ОУ№6	3,77	81,1	0	71,43
ОУ№10	2,44	79,3	0	85,4
ОУ№11	0	88,1	0	97
ОУ№12	1,32	73,7	0	93,98
ОУ№15	0	79,3	0	96,42
ОУ№16	0	71,4	0	91,31
ОУ№17	7,84	41,2	2,08	68,75
ОУ№18	0	93,1	0	81,03
ОУ№21	0	65,8	0	86,67
ОУ№24	0	88,4	0	98,18
ОУ№27	0	81,1	0	92,04
ОУ№29	0	90,4	0	95,13
О№У31	0	79,6	0	98,61
ОУ№32	0	83,3	0	92,1
ОУ№35	0	85,0	2,33	86,05
ОУ№586	0	83,3	0	78,34
ОУ№642	0	89,1	0	98,42
ОУ№36»			0	96,08

Результат по Санкт-Петербургу по итогам данной работы очень высок, во всех школах района с работой также справились и показали с высокое качество. Ниже, чем средние результаты в ОУ№17 и ОУ№2.